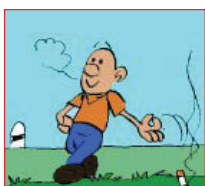
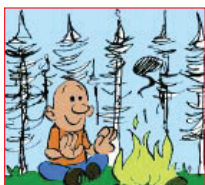


COME COMPORTARSI...

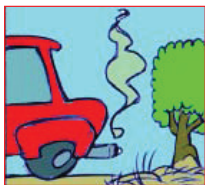
per evitare un incendio boschivo



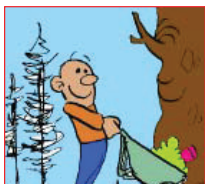
NON GETTARE MOZZICONI DI SIGARETTA O FIAMMIFERI ANCORA ACCESI → Possono incendiare l'erba secca delle scarpate lungo strade, ferrovie, ecc.



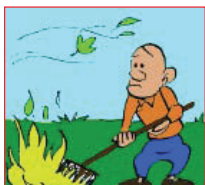
È PROIBITO E PERICOLOSO ACCENDERE IL FUOCO NEL BOSCO → Usa solo le aree attrezzate. Non abbandonare mai il fuoco e prima di andare via accertati che sia completamente spento



SE DEVI PARCHEGGIARE L'AUTO ACCERTATI CHE LA MARMITTA NON SIA A CONTATTO CON L'ERBA SECCA → La marmitta caldissima incendierebbe facilmente l'erba secca



NON ABBANDONARE I RIFIUTI NEI BOSCHI E NELLE DISCARICHE ABUSIVE → Possono rappresentare un pericoloso combustibile

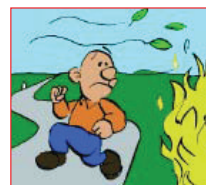


NON BRUCIARE, SENZA LE DOVUTE MISURE DI SICUREZZA, LE STOPPIE, LA PAGLIA E ALTRI RESIDUI AGRICOLI → In pochi minuti potrebbe sfuggirti il controllo del fuoco

quando l'incendio è in corso



TELEFONA SUBITO AL 1515 PER DARE L'ALLARME SE AVVISTI DELLE FIAMME O ANCHE SOLO DEL FUMO → Non pensare che altri l'abbiano già fatto. Fornisci le indicazioni necessarie per localizzare l'incendio



CERCA UNA VIA DI FUGA SICURA: UNA STRADA O UN CORSO D'ACQUA. NON SOSTARE IN LUOGHI VERSO I QUALI SOFFIA IL VENTO → Potresti rimanere imprigionato tra le fiamme e non avere più una via di fuga



STENDITI A TERRA IN UN LUOGO DOVE NON C'È VEGETAZIONE INCENDIABILE → Il fumo tende a salire ed in questo modo eviti di respirarlo



SE NON HAI ALTRA SCELTA, CERCA DI ATTRAVERSARE IL FUOCO DOVE È MENO INTENSO PER PASSARE DALLA PARTE GIÀ BRUCIATA → Ti porti così in un luogo sicuro. MA RICORDA: SE NON HAI ALTRA SCELTA!!!



L'INCENDIO NON È UNO SPETTACOLO, NON SOSTARE LUNGO LE STRADE → Intralcereesti i soccorsi e le comunicazioni necessarie per gestire l'emergenza