



“Estate 2019”
**Spesi 6,7 milioni per la manutenzione di scuole
nel Centro Storico, Isole e Terraferma**

conferenza stampa
martedì 10 settembre 2019
Ca' Farsetti

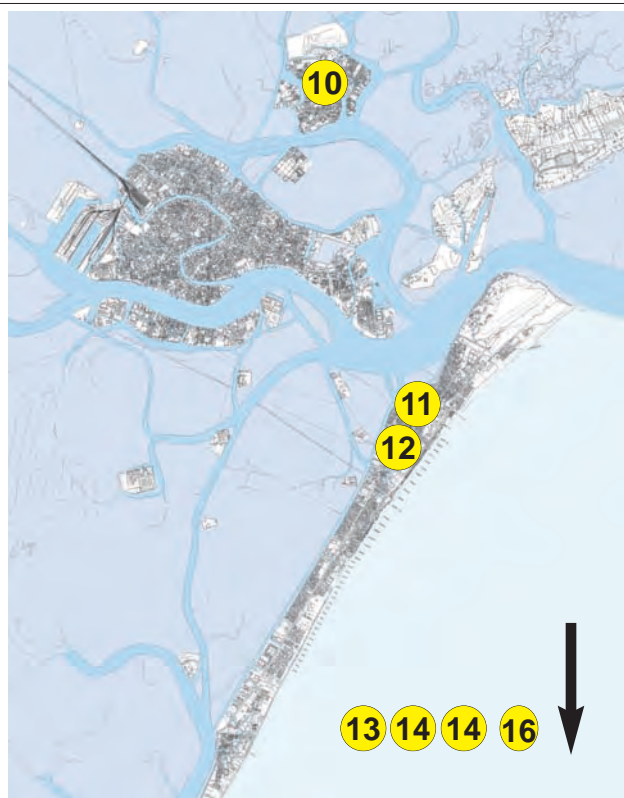
Spesi 6,7 milioni nell'estate 2019 per la manutenzione di scuole nel Centro Storico, Isole e Terraferma

in più, lavori di ordinaria manutenzione in tutte le 158 scuole comunali



Centro Storico (2,6 milioni)

- 1 Primaria **G. Gallina**
- 2 Materna **D. Valeri**
- 3 Primaria **Duca D'Aosta**
- 4 Secondaria **B. Canal**
- 5 Secondaria **P. Calvi**
- 6 Secondaria **J. Sansovino**
- 7 Primaria **Zambelli**
- 8 Materna **Comparetti**
- 9 Nidi **S. Provolo e Tiepolo**



Isole (800 mila euro)

Murano:

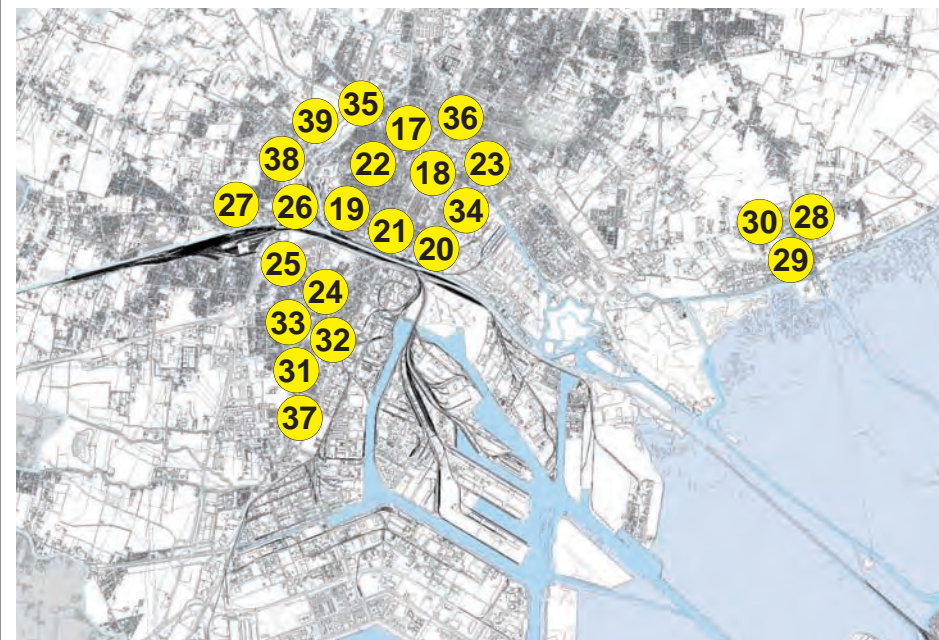
- 10 Secondaria **B.A. Vivarini**

Lido:

- 11 Materna **Gabelli**
- 12 Primaria **Gabelli**

Pellestrina:

- 13 Nido **San Pietro in Volta**
- 14 Materna **San Pietro in Volta**
- 15 Centro Cottura **San Pietro in Volta**
- 16 Infanzia **Zendrini**



Terraferma (3,3 milioni)

- | | |
|--|--|
| 17 Secondaria 1° grado Bellini | 29 Secondaria 1° Gramsci |
| 18 Primaria Toti | 30 Primaria Pascoli |
| 19 Infanzia Pitagorico | 31 Primaria Collodi |
| 20 Secondaria 1° G. Cesare | 32 Primaria Visintini |
| 21 Primaria e Infanzia Battisti | 33 Secondaria 1° Einaudi |
| 22 Secondaria 1° Trentin | 34 Primaria Virgilio |
| 23 Secondaria 1° Spallanzani | 35 Secondaria 1° Fermi |
| 24 Primaria Baseggio | 36 Asilo Nido Pollicino |
| 25 Secondaria 1° Foscolo | 37 Asilo Nido Cappuccetto Rosso |
| 26 Primaria S. Barbara | 38 Asilo Nido Melograno |
| 27 Primaria Colombo | 39 Infanzia Gori |
| 28 Infanzia Arcobaleno | |

CANTIERI SCUOLE 2019 **CENTRO STORICO**

VENEZIA

1 Primaria **G. Gallina**

2 Materna **D. Valeri**

3 Primaria **Duca D'Aosta**

4 Secondaria **B. Canal**

5 Secondaria **P. Calvi**

importo lavori complessivo € 750.000

6 Secondaria **J. Sansovino**

importo lavori € 850.000

7 Primaria **Zambelli**

8 Materna **Comparetti**

9 Nidi **S. Provolo e Tiepolo**

importo lavori € 700.000

Campagna indagini verifiche sismiche e verifiche spedite

importo lavori € 287.000



CITTA' DI
VENEZIA



primaria **G. Gallina**



Scuola primaria **G. Gallina** Cannaregio, 6167 - Venezia

Descrizione intervento:

Placcaggio pareti corridoio p.t.

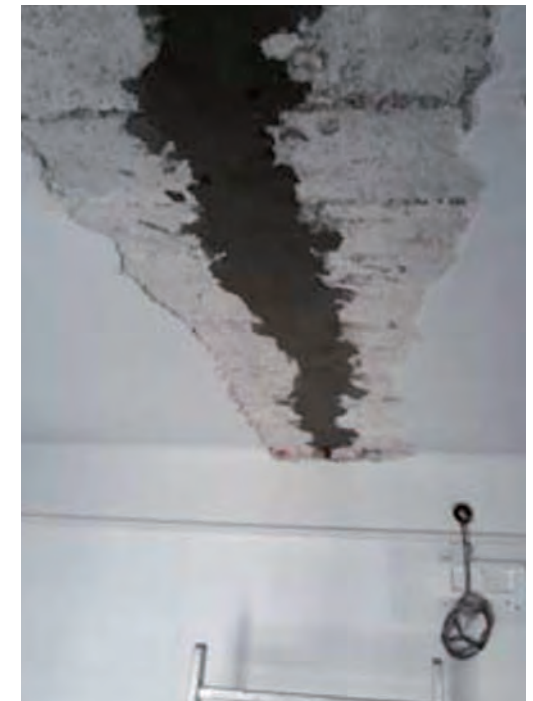
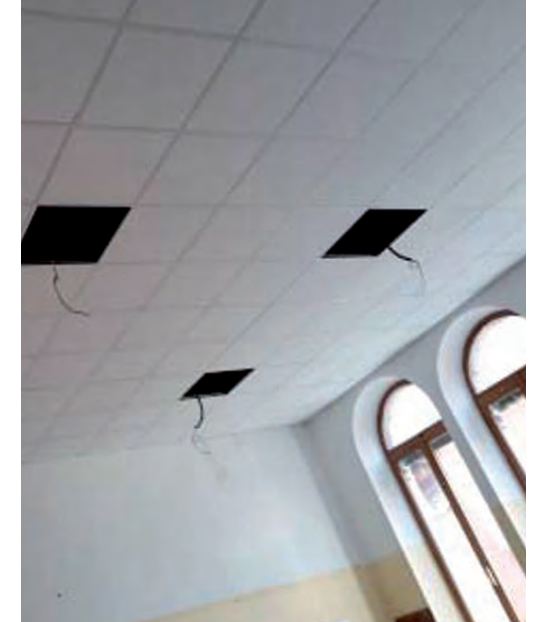
Dipintura aule mensa p.t.

Demolizione controsoffitti piano primo

Rifacimento controsoffitti antisismici p.1

Rifacimento impianto illuminazione nelle aule e corridoi p.1

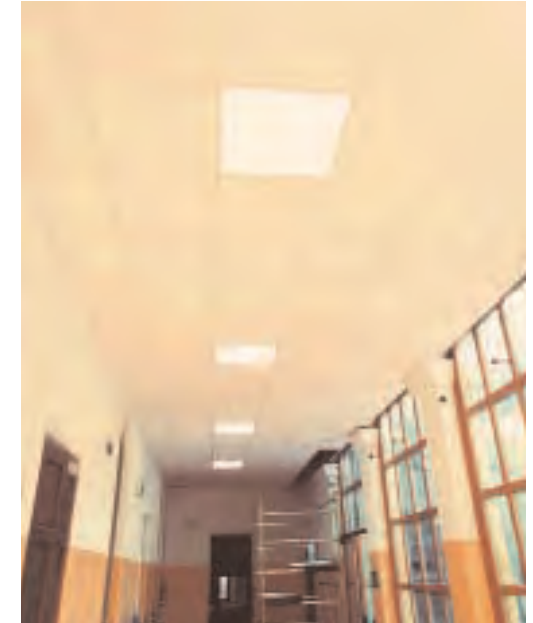
Manutenzione e restyling blocco bagni sui tre piani lato palestra



CITTA' DI
VENEZIA



materna **D. Valeri**



Scuola materna **D. Valeri** Dorsoduro, 2447/i - Venezia

Descrizione intervento:

Consolidamento solaio del corridoio al p.t.

Posa rete antisfondellamento

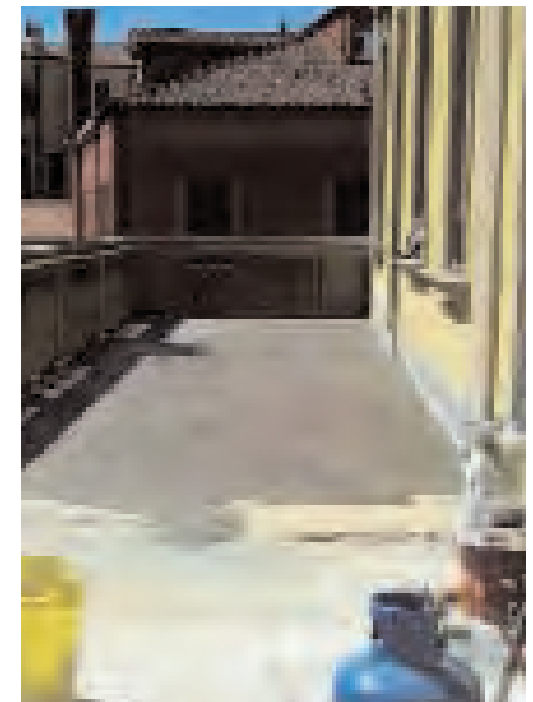
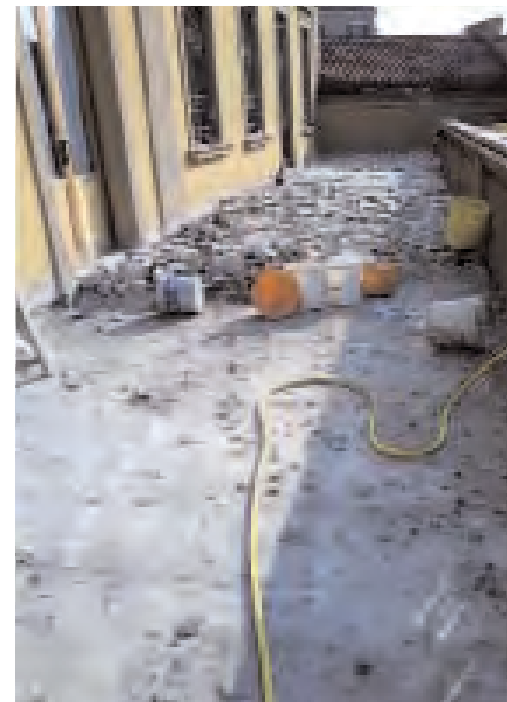
Rifacimento controsoffitto

Rifacimento terrazzo esterno p.1. con impermeabilizzazione e
posa nuovo pavimento

Consolidamento strutture esterne in c.a. lato giardino e lato rio

Ridipintura delle pareti

Rifacimento corpi illuminanti



CITTA' DI
VENEZIA



primaria **Duca D'Aosta**



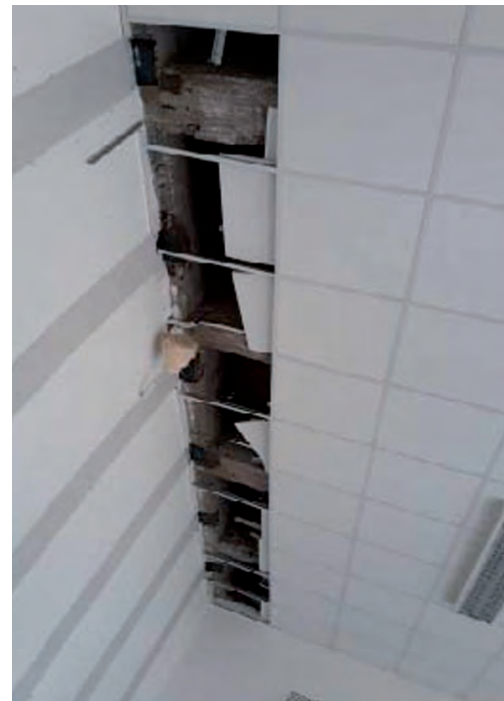
Scuola primaria **Duca D'Aosta** Giudecca, 373 - Venezia

Descrizione intervento:

Interventi al p.1.

Consolidamento antisismico di alcuni divisori (snelli)
con tessuti in fibra di carbonio.

Dipinture pareti e ripristini



CITTA' DI
VENEZIA



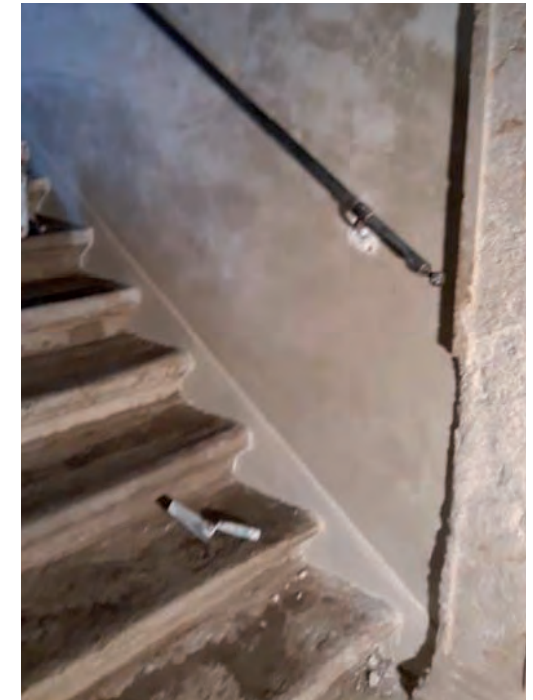
secondaria **B. Canal**



Scuola secondaria **B. Canal** S. Polo, 2515 - Venezia

Descrizione intervento:

- Verifiche ancoraggi controsoffitti affrescati
- Manutenzione vetrate in piombo dello scalone storico
- Manutenzione del marmorino (parti terminali) scala storica p.t.
- Dipintura aule mensa p.1



secondaria **P.F. Calvi**



Scuola secondaria **P.F. Calvi** Castello, 785 - Venezia

Descrizione intervento:

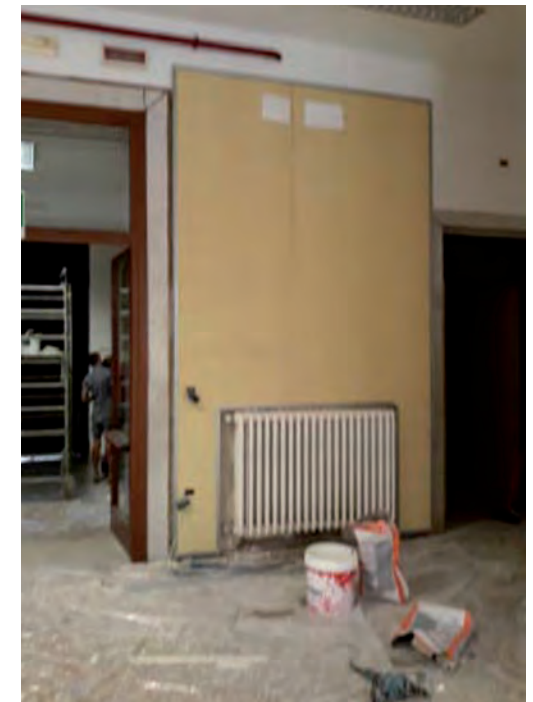
Interventi al p.t.

Restauro portone e infissi p.t.

Placcaggio murature cartogessi p.t.

Compartmentazioni porte Rei p.t.

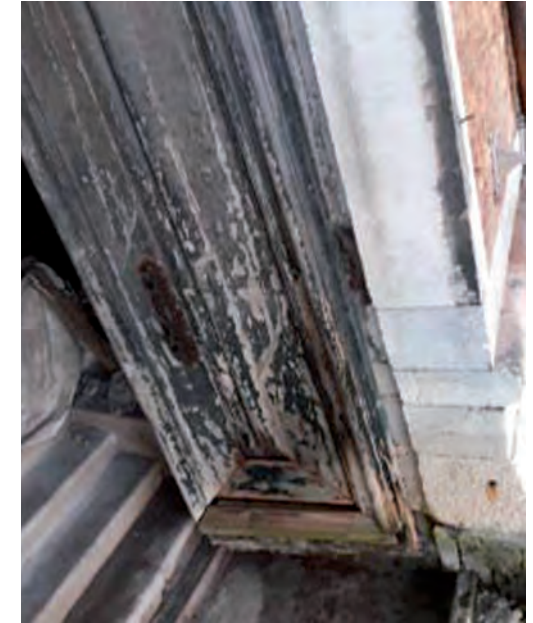
Dipintura p.t.



CITTA' DI
VENEZIA



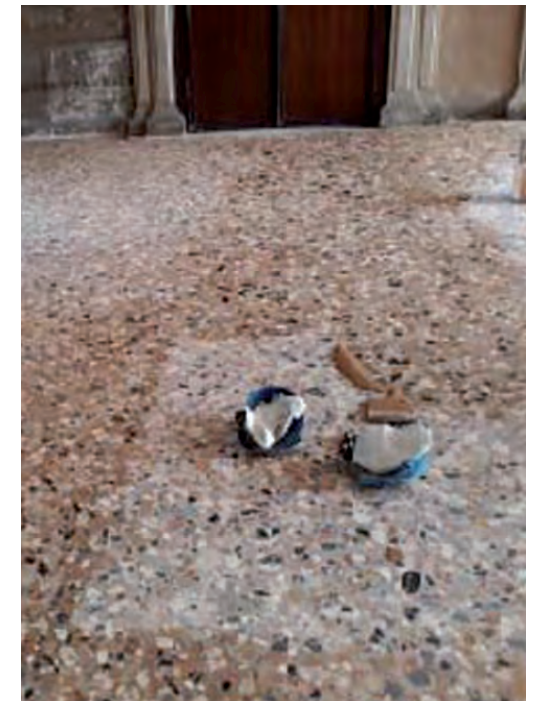
secondaria Sansovino



Scuola secondaria **Sansovino** Palazzo Jager, Cannaregio, 4760/a - Venezia

Descrizione intervento:

- Consolidamento murature al p.t. con:
 - iniezioni di boiaccia - cucì e scuci - stilatura - consolidamento elementi lapidei - Inserimento tirantature al p.t. e p. 3
- Manutenzione terrazzi alla veneziana;
- Manutenzione infissi saloni p.1 e p.2.
- Verifiche ancoraggi controsoffitti affrescati
- Manutenzione portoni d'acqua p.t.



Scuole Zambelli - Comparetti - S.Provolo - Tiepolo

Scuola primaria **Zambelli**
Scuola infanzia **Comparetti**
nido **S. Provolo**
nido **Tiepolo**

Descrizione intervento:
Ridipinture



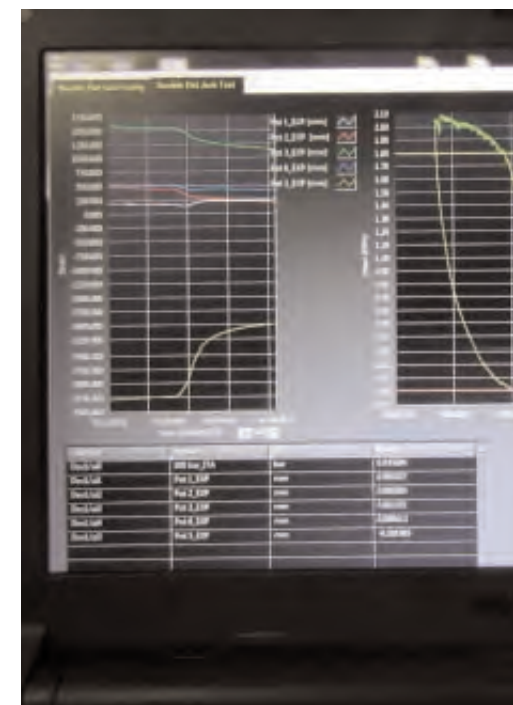
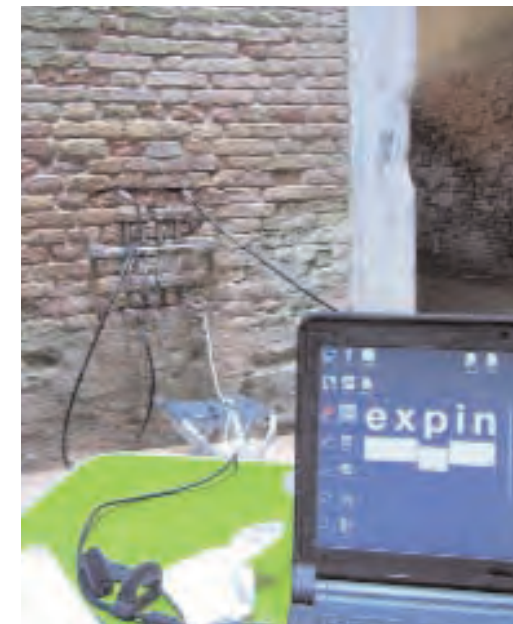
CAMPAGNA INDAGINI VERIFICHE SISMICHE E COMPLETAMENTO DELLE VERIFICHE SPEDITIVE

Indagini e verifica sismica

Primaria Morosini Palazzo Priuli
Primaria R. Michiel
Materna Pascolato
Nido Ciliegio
Primaria Gabelli
Primaria Giovanni XXIII

Verifiche speditive

Nido Onda
Nido Ciliegio
Primaria Gozzi
Materna Gabelli
Secondaria Pisani
Nido Sole
Nido Delfino
Primaria Zandrini
Materna S. Pietro in Volta



CANTIERI SCUOLE 2019 **ISOLE**

MURANO

secondaria **Vivarini**

LIDO

materna **Gabelli**

primaria **Gabelli**

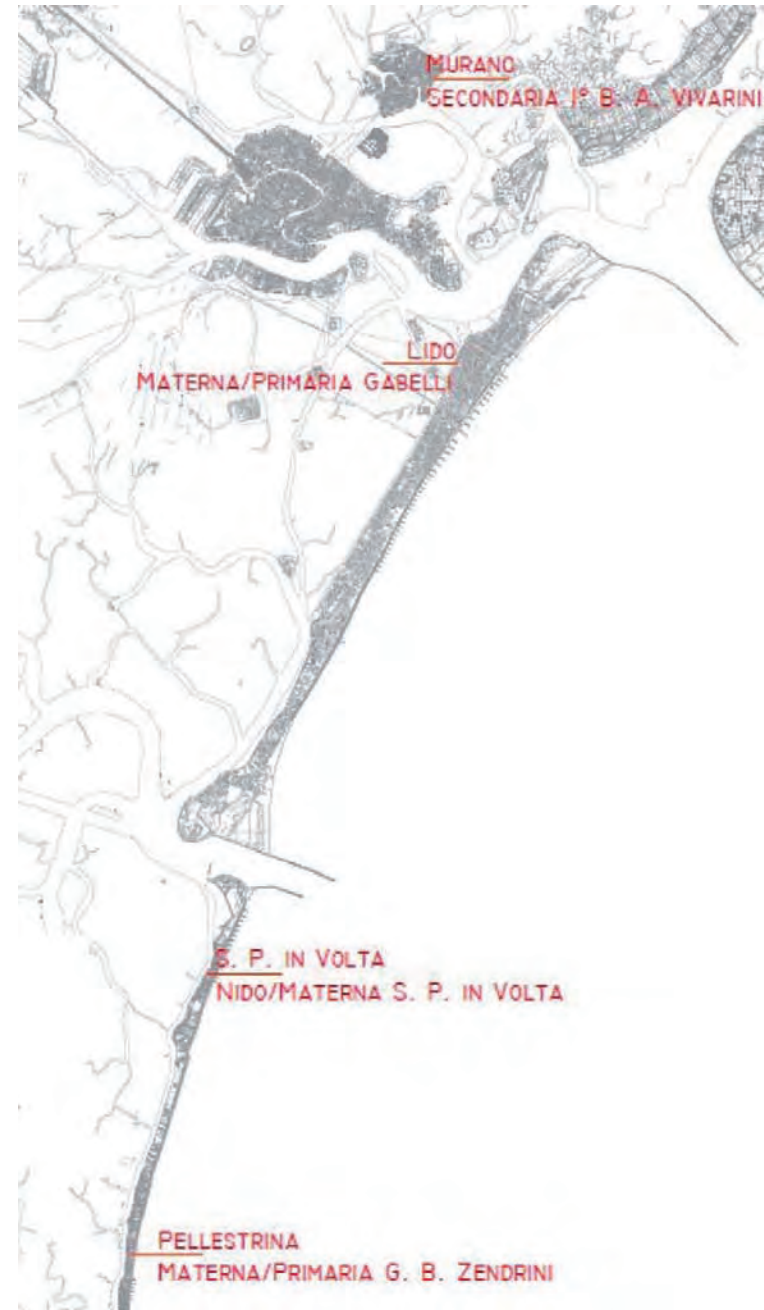
PELESTRINA

nido **San Pietro in Volta**

materna **San Pietro in Volta**

centro cottura **San Pietro in Volta**

materna/primaria **G.B. Zandrini**



CITTA' DI
VENEZIA



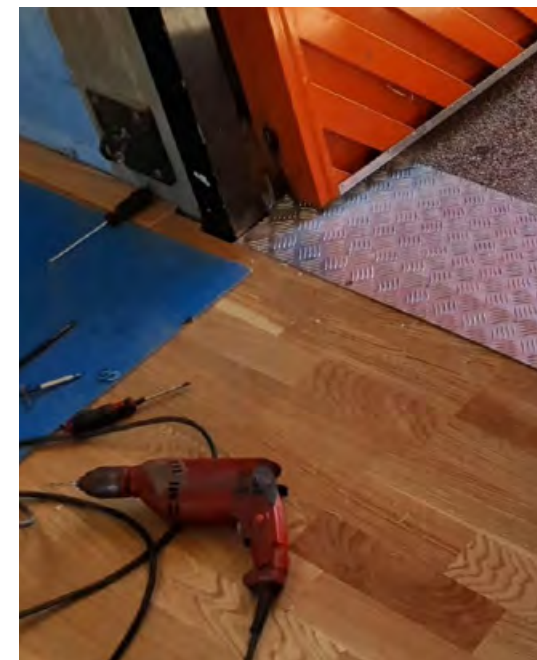
Secondaria 1° Vivarini



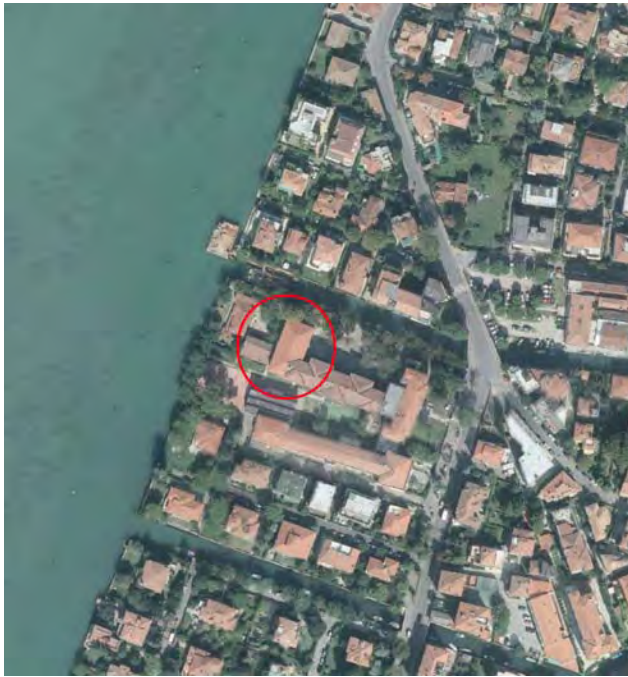
Secondaria 1° **Vivarini**
F.ta Radi 9/A - Murano

Descrizione intervento:
Realizzazione nuova pavimentazione della palestra

Impegno lavori: € 165.000



Materna **Gabelli**



Scuola materna/primaria **Gabelli**
Via S. Gabelli, 34 - Lido

Descrizione intervento:
Rifacimento intonaci esterni e sostituzione serramenti esterni

Impegno lavori: € 160.000



CITTA' DI
VENEZIA



Lavori nelle scuole - Estate 2019

Nido / Materna / Centro Cottura **San Pietro in Volta**



Nido / Materna / Centro Cottura **San Pietro in Volta**
S. Pietro in Volta 233 - Pellestrina

Descrizione intervento:

Rifacimento facciate con rifacimento intonaci esterni, consolidamento aggetti e risanamento superfici in ferro

Impegno lavori: € 130.000



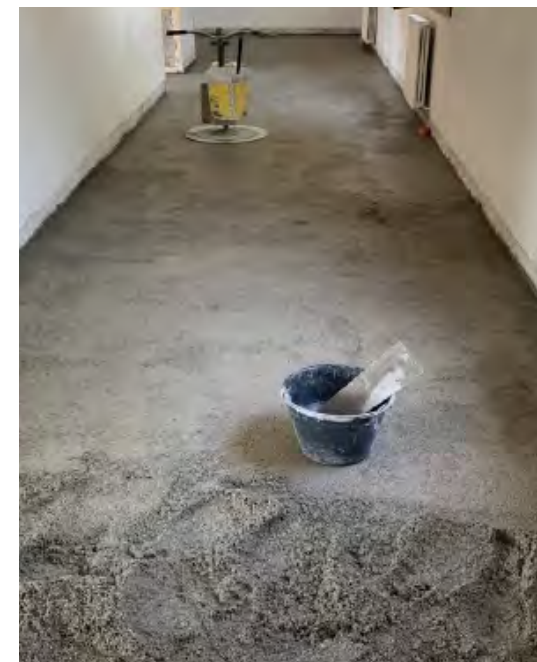
Materna / Primaria **G. B. Zandrini**



Scuola materna/primaria **G. B. Zandrini**
Campo Sobrini 713 - Pellestrina

Descrizione intervento:
Ripristino strutturale

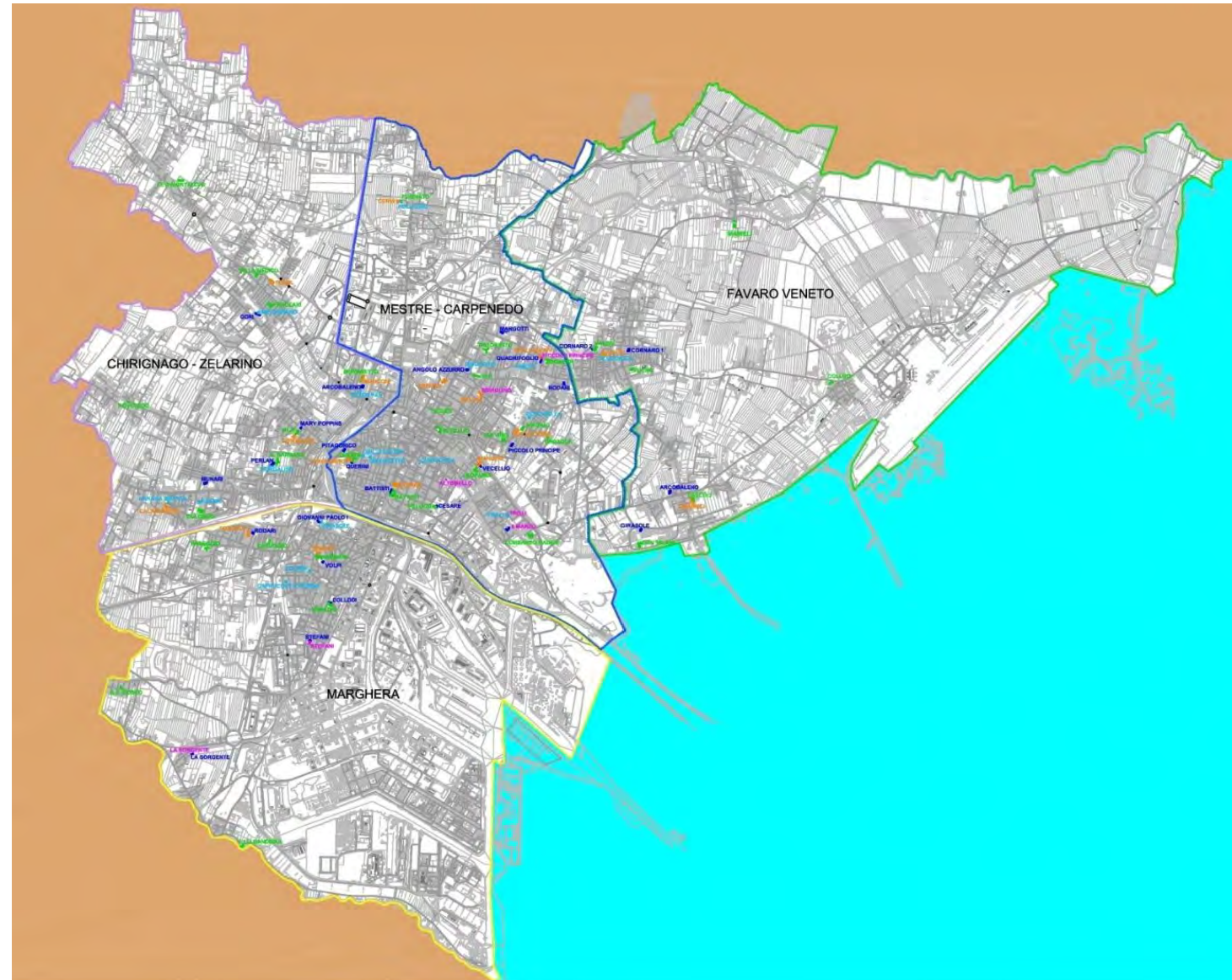
Impegno lavori: € 350.000



CANTIERI SCUOLE 2019 **TERRAFERMA**

TERRAFERMA

- Secondaria I° grado **Bellini**
- Primaria **Toti**
- Infanzia **Pitagorico**
- Secondaria I° **G. Cesare**
- Primaria e infanzia **Battisti**
- Secondaria I° **Trentin**
- Secondaria I° **Spallanzani**
- Primaria **Baseggio**
- Secondaria I° **Foscolo**
- Primaria **S. Barbara**
- Primaria **Colombo**
- Infanzia **Arcobaleno**
- Secondaria I° **Gramsci** e primaria **Pascoli**
- Primaria **Collodi**
- Primaria **Visintini**
- Secondaria I° **Einaudi**
- Primaria **Virgilio**
- Secondaria I° **Fermi**
- Asilo Nido **Pollicetto Rosso**
- Asilo **Nido Melograno**
- Infanzia **Gori**



CITTA' DI
VENEZIA



Secondaria I° B. Bellini



Secondaria I° **G. Bellini**
Via Metauro, 45 - Mestre Carpenedo

Descrizione intervento:
Realizzazione scala antincendio con due porte d'accesso

Impegno lavori: € 100.000



CITTA' DI
VENEZIA



Primaria E. Toti



Primaria **E. Toti**
Strada del Rigo, 34 - Mestre Carpenedo

Descrizione intervento:
Ripassatura copertura tetto a falde, sistemazione cappotto esterno,
opere di dipintura e realizzazione bussola d'ingresso

Impegno lavori: € 400.000

CITTA' DI
VENEZIA



Lavori nelle scuole - Estate 2019



Infanzia Pitagorico



Infanzia **Pitagorico**
Via Monteverdi, 2 - Mestre Carpenedo

Descrizione intervento:
Sistemazione intonaco e opere di dipintura esterna

Impegno lavori: € 70.000



Secondaria I° G. Cesare



Secondaria I° **G. Cesare**
Via Cappuccina, 68/D - Mestre

Descrizione intervento:
Ripassatura copertura tetto a falde palestra,
opere di dipintura interna ed esterna,
sistemazione pavimentazione e blocco servizi

Impegno lavori: € 150.000



Primaria e Infanzia C. Battisti



Primaria e Infanzia **C. Battisti**
Via Cappuccina, 74 - Mestre

Descrizione intervento:
Rifacimento guaina copertura piana palestra,
sistemazione androne di ingresso carraio
e opere di dipintura esterna infanzia

Impegno lavori: € 70.000



CITTA' DI
VENEZIA



Secondaria I° S. Trentin



Secondaria I° **S. Trentin**
Via Cavalletto, 16 - Mestre

Descrizione intervento:
Rifacimento guania copertura piana

Impegno lavori: € 87.000



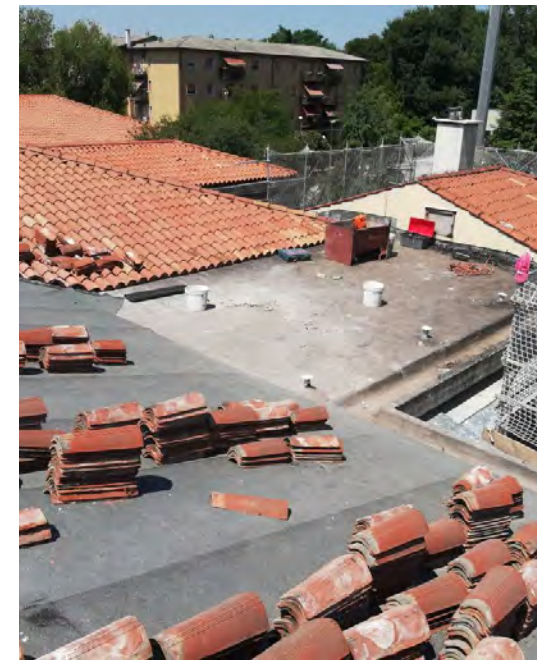
Secondaria I° Spallanzani



Secondaria I° **Spallanzani**
Via Cima d'Asta, 8 - Mestre

Descrizione intervento:
Ripassatura copertura a falde

Impegno lavori: € 150.000



Primaria F. Baseggio



Primaria **F. Baseggio**
Via Trieste, 103 - Marghera

Descrizione intervento:
Realizzazione pavimentazione palestra e blocco servizi

Impegno lavori: € 40.000



Secondaria I° U. Foscolo



Secondaria I° U. Foscolo
Via Parco Ferroviario, 82 - Marghera

Descrizione intervento:
Rifacimento guaina copertura piana
e completamento dipintura esterna

Impegno lavori: € 170.000



CITTA' DI
VENEZIA



Primaria S. Barbara



Primaria S. Barbara
Via Perlan, 31 - Chirignago Zelarino

Descrizione intervento:
Rifacimento guaina copertura palestra

Impegno lavori: € 40.000



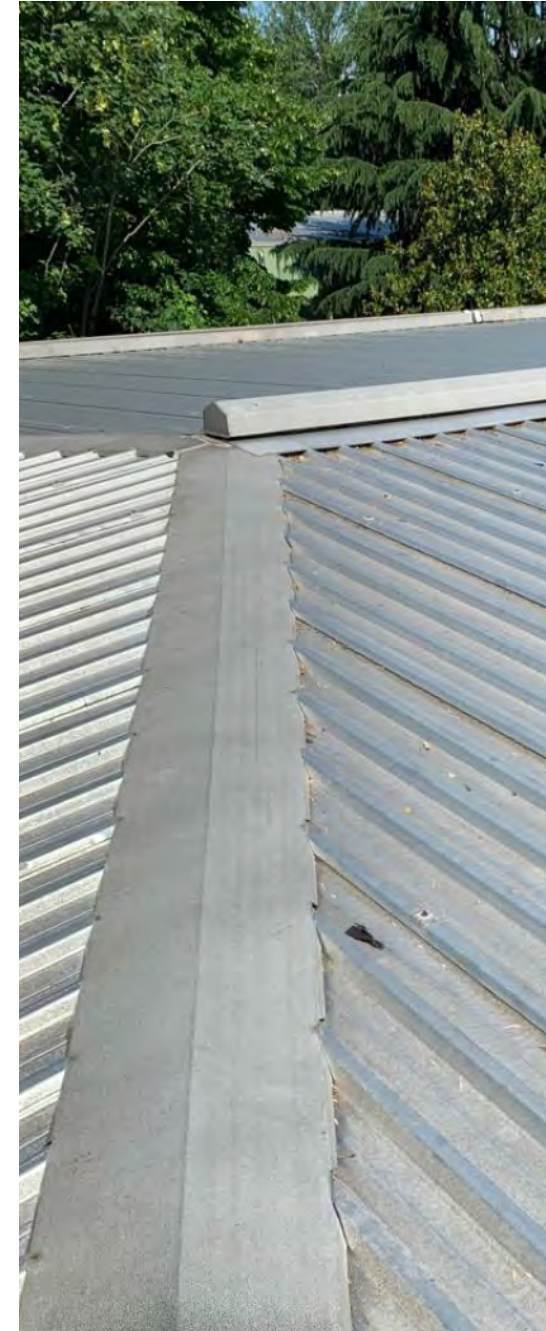
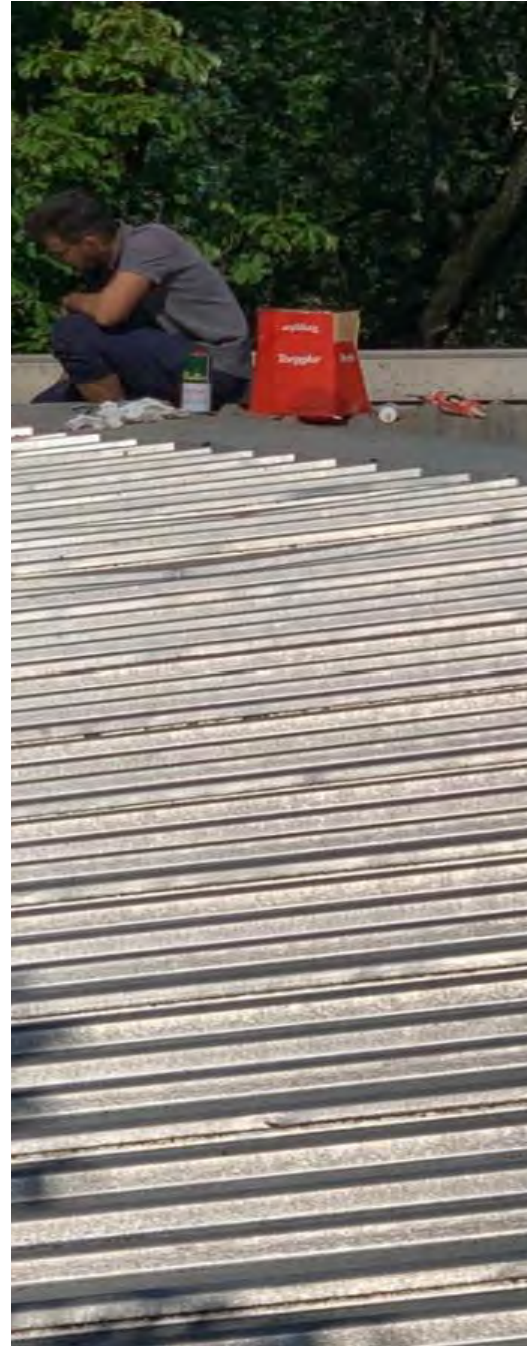
Primaria C. Colombo



Primaria **C. Colombo**
Via Bosso, 28 - Chirignago Zelarinio

Descrizione intervento:
Sistemazione copertura palestra e canale di gronda

Impegno lavori: € 37.000



Infanzia Arcobaleno



Infanzia **Arcobaleno**
P.le S. Benedetto, 14 Favaro Veneto

Descrizione intervento:
Rifacimento guaina copertura piana

Impegno lavori: € 20.000



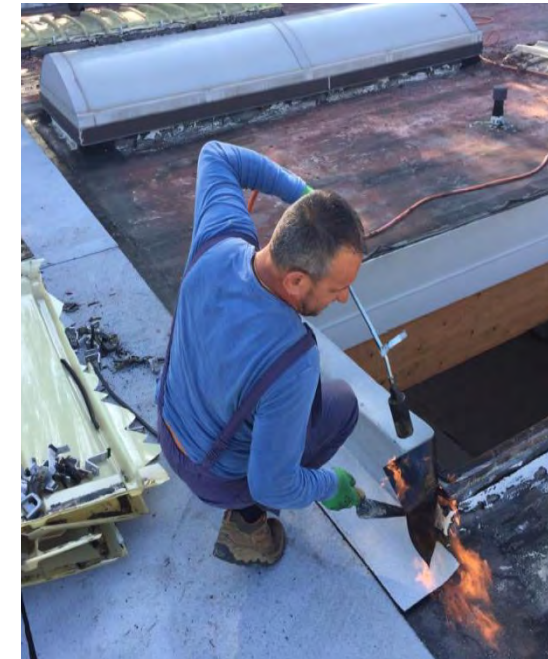
Secondaria I° A. Gramsci e primaria G. Pascoli



Secondaria I° A. Gramsci e primaria G. Pascoli
Via Passo Cavana, 3/G - Favaro Veneto

Descrizione intervento:
Rifacimento guaina copertura e sostituzione abbaini

Impegno lavori: € 75.000



Primaria C. Collodi



Primaria **C. Collodi**
Via Triestina, 140 - Favaro Veneto

Descrizione intervento:
Restauro intonaci esterni
e opere di dipintura interno palestra
con utilizzo sperimentale
di materiale antiinquinante all'esterno

Impegno lavori: € 270.000



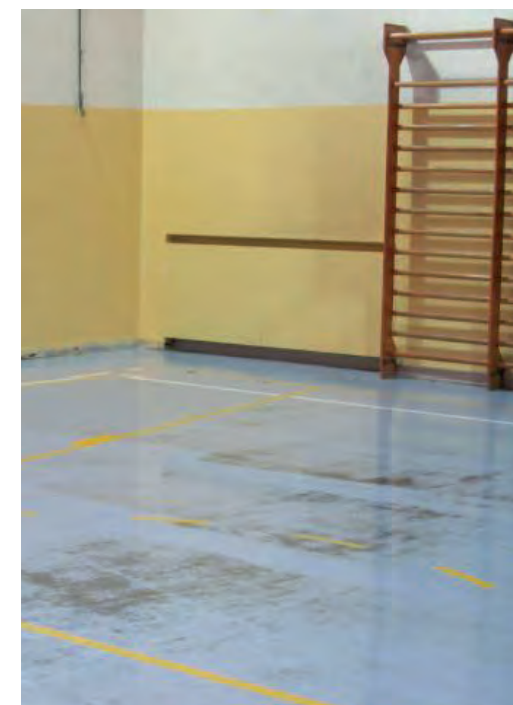
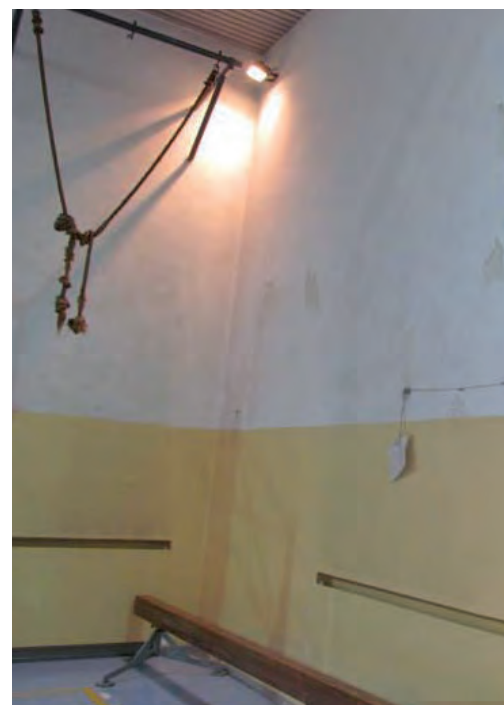
primaria **Visintini**



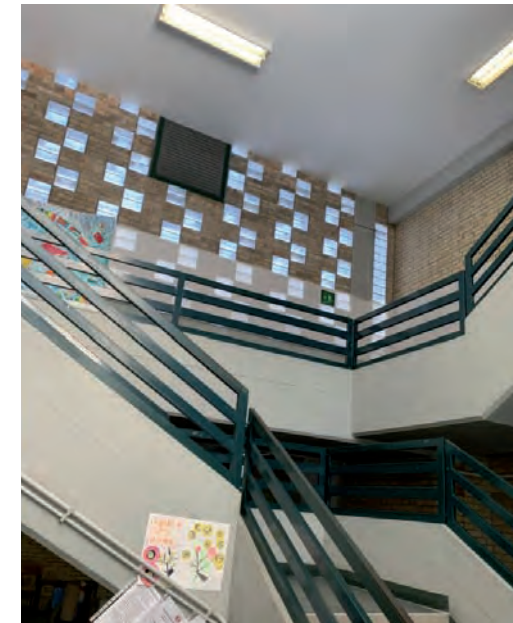
Scuola primaria **Visintini** P.le Martiri delle Foibe, 1 Marghera

Descrizione intervento:
Opere di dipintura interna palestra e spogliatoio

Importo lavori:
€ 30.000



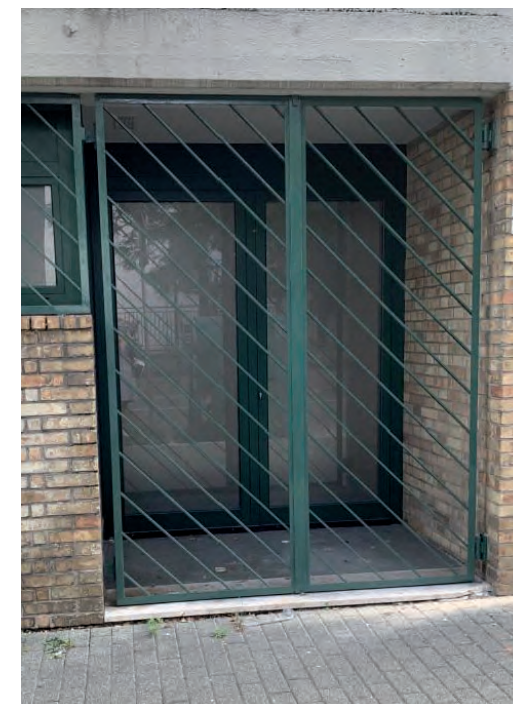
secondaria **Einaudi**



Secondaria I° grado **Einaudi** Via Canal, 20 Marghera

Descrizione intervento:
Sistemazione nuovo ingresso su via Canal e
dipintura vano scala

Importo lavori:
€ 30.000



primaria **Virgilio**



Scuola primaria **Virgilio** Via Virgilio, 1 Mestre Carpenedo

Descrizione intervento:
Opere di dipintura interna palestra e sistemazione pavimentazione in legno

Importo lavori:
€ 40.000



secondaria Fermi



Secondaria I° grado Fermi Via Tiepolo, 8 Chirignago Zelarino

Descrizione intervento:

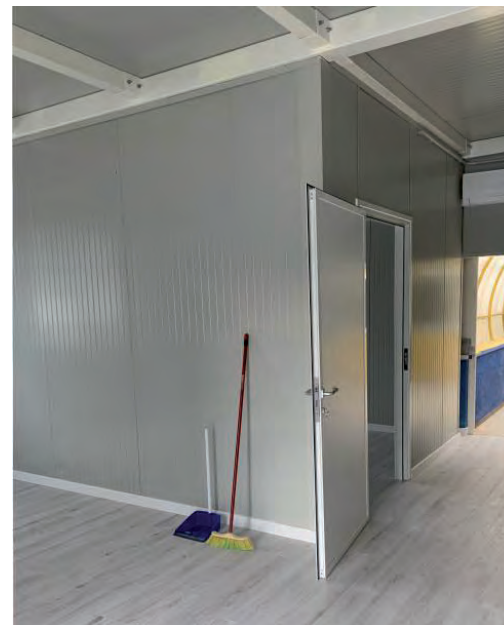
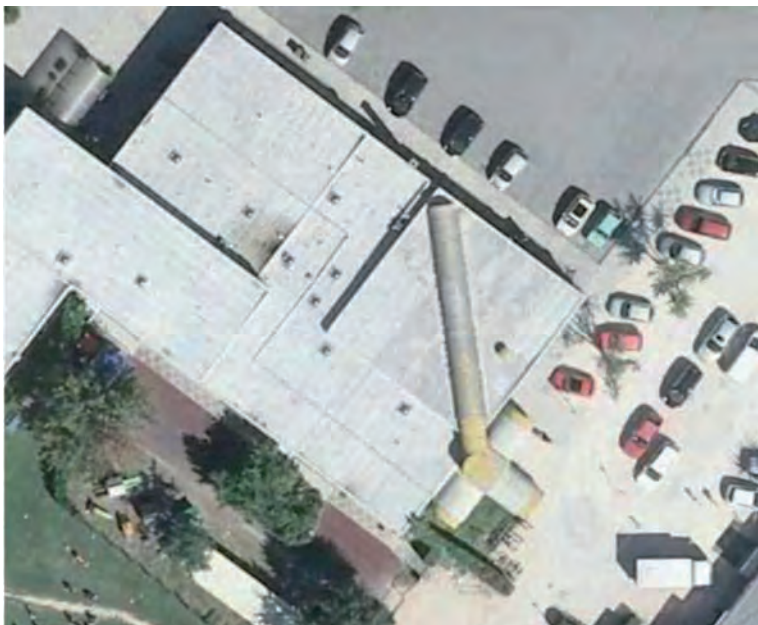
Opera di dipintura interna palestra, sostituzione serramenti, rifacimento guaina e sistemazione pavimentazione in legno

Importo lavori:

€ 70.000



asilo nido **Pollicino**



Asilo Nido **Pollicino** Via Penello, 8 Mestre

Descrizione intervento:
Riqualificazione e ampliamento entrata

Importo lavori:
€ 60.000



asilo nido **Cappuccetto rosso**



Asilo Nido **Cappuccetto Rosso** Via Rossetti, 4 Mestre

Descrizione intervento:

Realizzazione nuova pavimentazione in legno e opere di dipintura

Importo lavori:

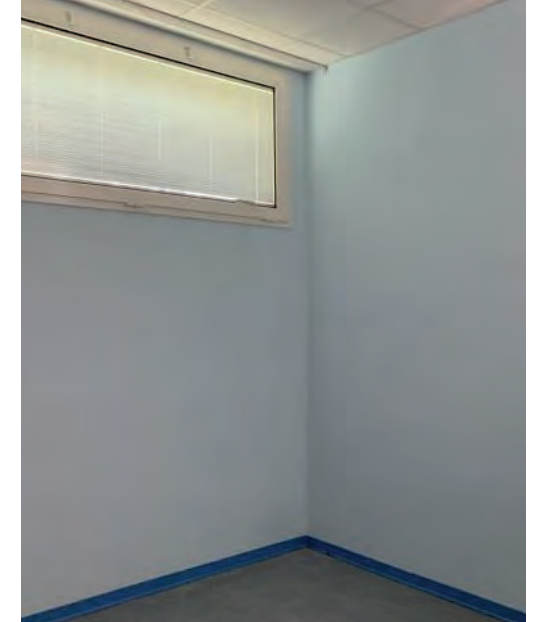
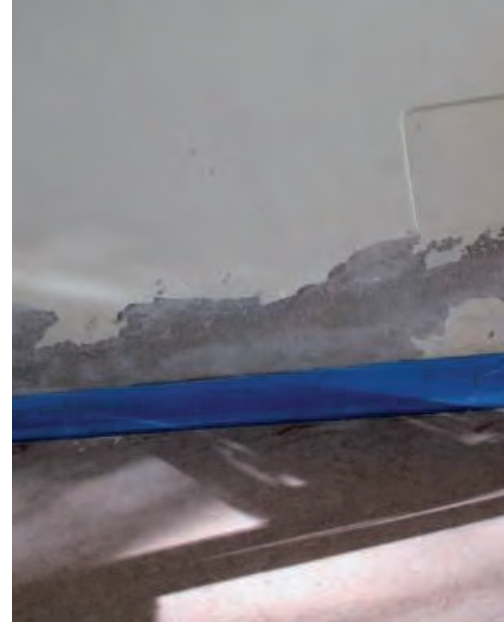
€ 40.000



CITTA' DI
VENEZIA



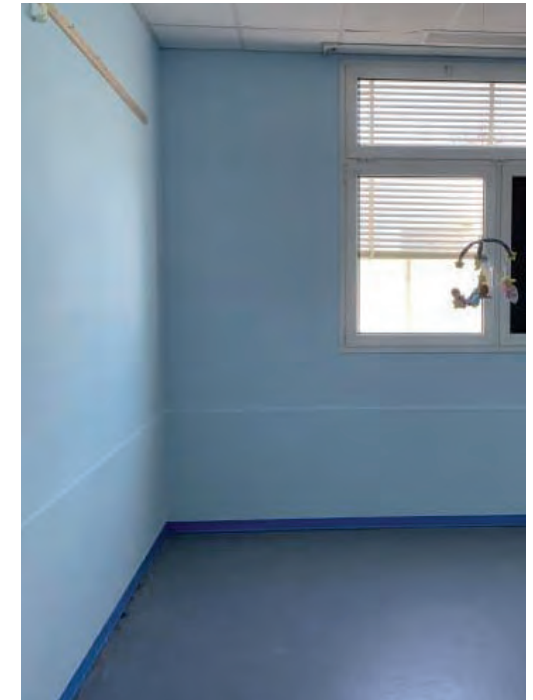
asilo nido **Melograno**



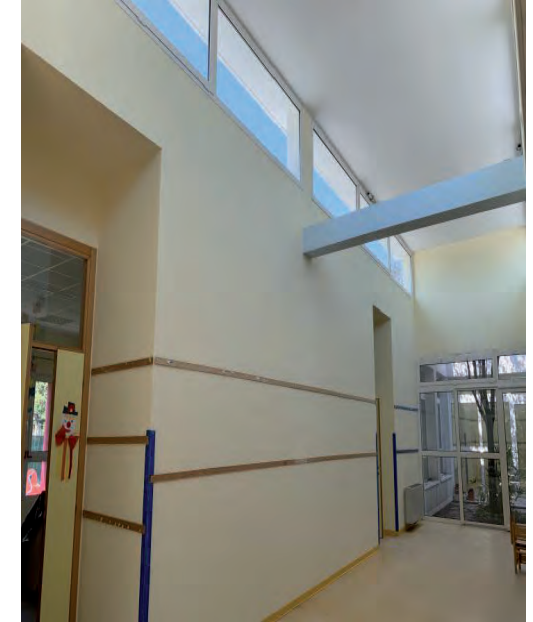
Asilo Nido **Melograno** Via Selvanese, 22 Chirignago Zelarino

Descrizione intervento:
Risanamento e rifacimento intonaci e opere di dipintura

Importo lavori:
€ 60.000



infanzia GORI



Infanzia **GORI** Via Selvanese, 22 Chirignago Zelarino

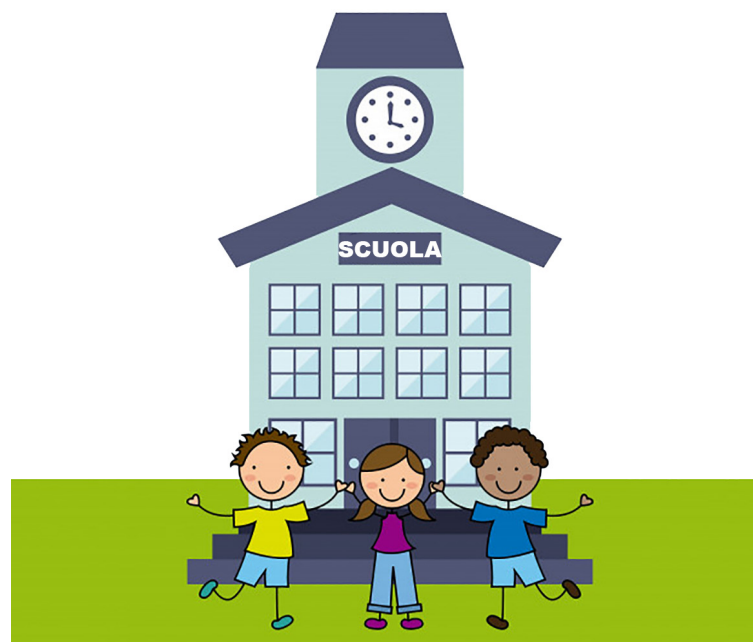
Descrizione intervento:
Risanamento e rifacimento intonaci e opere
di dipintura, sostituzione griglia esterna

Importo lavori:
€ 70.000



CITTA' DI
VENEZIA





Ai 6.7 milioni di euro destinati alle manutenzioni straordinarie di 39 scuole comunali, si aggiungono 2 milioni di euro per gli scoperti scolastici divisi equamente tra Centro Storico, Isole e Terraferma. I lavori saranno appaltati entro il 2019.