

PROGRAMMA

VENERDÌ 14 GIUGNO

- Ore 19.00 Apertura della 56ª Sagra Paesana di San Vigilio, stand gastronomico (anche per asporto), paninoteca, pesca di beneficenza
- Ore 20.00 Apertura **MOSTRA "LA REALTÀ REINVENTATA 4.0"** a cura di Renato Cestaro e Carlo Scomparin presso il salone del Nuovo Patronato (Tutte le sere fino alle ore 23.00)
- Ore 20.00 Apertura **LUNA PARK**
- Ore 21.30 **INFRAROSSI** - Tributo a Vasco Rossi



SABATO 15 GIUGNO

- Ore 20.00 **LUNA PARK: PROMOZIONE PRENDI 2 PAGHI 1** (esclusi giochi a premi, non cumulabile con altre offerte o abbonamenti)
- Ore 21.00 **CALCIO EUROPEI: ALBANIA-ITALIA** (proiezione partita)
- Ore 21.30 **BARRACUDA** - Tributo a Ligabue



DOMENICA 16 GIUGNO

- Ore 21.15 **SPIRITO DIVINO** - Tributo a Zucchero



LUNEDÌ 17 GIUGNO

- Ore 21.15 **MAX PIANTA**



MARTEDÌ 18 GIUGNO

- Ore 21.15 **POSITRIO POP ROCK 360**



MERCOLEDÌ 19 GIUGNO

- Ore 20.00 **LUNA PARK: PROMOZIONE PER TUTTA LA SERATA SCONTO DI 50%** (esclusi giochi a premi, non cumulabile con altre offerte o abbonamenti)
- Ore 21.15 **FURIO E GLI SKA-J** presentano **FURIO40**



TUTTE LE MANIFESTAZIONI SONO CON INGRESSO LIBERO

GIOVEDÌ 20 GIUGNO

- Ore 20.00 **CENA ACLI**
- Ore 21.00 **CALCIO EUROPEI: SPAGNA-ITALIA** (proiezione partita)
- Ore 21.15 **JOVANOTTE** - Tributo a Jovanotti



VENERDÌ 21 GIUGNO



- Serata con **PIATTO SPECIALE: ARROSTICINI ABRUZZESI**
- Ore 21.30 **GIORGIO GOZZO & THE METERS**



SABATO 22 GIUGNO

- Serata con **PIATTO SPECIALE: ARROSTICINI ABRUZZESI**
- Ore 20.00 **LUNA PARK: PROMOZIONE PRENDI 2 PAGHI 1** (esclusi giochi a premi, non cumulabile con altre offerte o abbonamenti)
- Ore 21.30 **ASIA BAND** - Tributo ai Nomadi



- Ore 21.30 39ª edizione del concorso di torte Tema **"TORTE REGIONALI"**.
Informazioni e iscrizione (gratuita e obbligatoria) tel. 349.3385922 (WhatsApp).
I premi sono gentilmente offerti dalla  **DE PELLEGRINI** gioielleria 

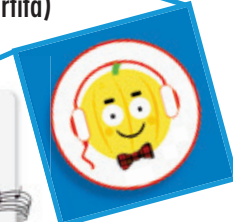
DOMENICA 23 GIUGNO

- Ore 10.30 **SANTA MESSA**
- Ore 21.15 **ONDE BEAT**



LUNEDÌ 26 GIUGNO

- Ore 21.00 **CALCIO EUROPEI: CROAZIA-ITALIA** (proiezione partita)
- Ore 21.15 **I MELONI** (Party Band)
- Ore 23.15 **SPETTACOLO DI FUOCO E MUSICA**



DURANTE I GIORNI DELLA SAGRA: • DALLE ORE 19.00 STAND GASTRONOMICO COPERTO (ANCHE PER ASPORTO) - PANINOTECA - PESCA DI BENEFICIENZA • LUNA PARK

TUTTE LE MANIFESTAZIONI POTRANNO SUBIRE VARIAZIONI DI ORARIO E DATA IN RAGIONE DI EVENTUALI PROBLEMI ORGANIZZATIVI.