



Direzione Coesione Sociale
Settore Servizi alla Persona e alle Famiglie
Servizio Infanzia e Adolescenza

L'affido familiare è una scelta di cittadinanza responsabile. Significa accogliere temporaneamente nella propria casa un bambino/a o un ragazzo/a per garantirgli relazioni significative di crescita, quando la sua famiglia, per diversi motivi, non è in grado di occuparsene. Possono diventare affidatari persone di ogni età', single o in coppia, con o senza figli.

VUOI SAPERNE DI PIÙ?

Il Centro per l'Affido e la Solidarietà Familiare organizza un percorso diretto ad approfondire alcuni aspetti legati alla solidarietà e all'accoglienza di bambini e ragazzi in famiglia.

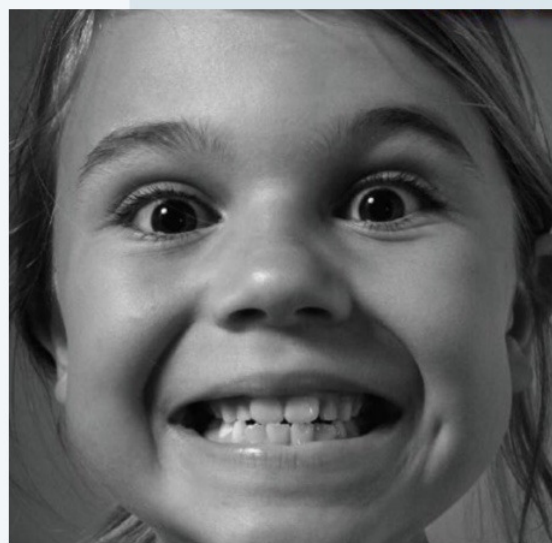
Gli incontri si terranno presso la sede Servizio Infanzia e Adolescenza in via dal Cortivo, 87/a Campalto Venezia dalle ore 17.00 alle 19.00

PER INFORMAZIONI E ISCRIZIONI
Servizio Infanzia e Adolescenza
041.5420384

centroperlaffido@comune.venezia.it

In conformità con l'emergenza Covid-19 verranno osservate tutte le misure operative anticontagio previste dalle disposizioni di legge. Per partecipare è necessario essere in possesso del Green pass

**20
22**



Programma

Martedì'

1

marzo

Accoglienza, solidarietà e affido familiare: quadro legislativo, tempi e fasi del percorso per diventare affidatari

Martedì'

8

marzo

Il progetto di affido: compiti e ruoli dei soggetti coinvolti. Le famiglie affidatarie raccontano

Martedì'

15

marzo

Handicap e accoglienza: racconti ed esperienze

Martedì'

22

marzo

Solidarietà e accoglienza familiare: mettiamoci in gioco

Martedì'

29

marzo

Diventare famiglia accogliente: desideri e aspettative