



# Annuario del Turismo 2016



# Comune di Venezia

## Arrivi e presenze 2015-2016

Comune di Venezia	2015		2016		Var. % 15-16	
	Arrivi	Presenze	Arrivi	Presenze	Arr.	Pres.
Città storica	2.776.668	6.814.317	2.896.054	7.045.613	4,3%	3,4%
Lido	189.022	567.700	185.995	539.188	-1,6%	-5,0%
Terraferma	1.530.167	2.800.812	1.563.518	2.926.987	2,2%	4,5%
<b>TOTALE</b>	<b>4.495.857</b>	<b>10.182.829</b>	<b>4.645.567</b>	<b>10.511.788</b>	<b>3,3%</b>	<b>3,2%</b>

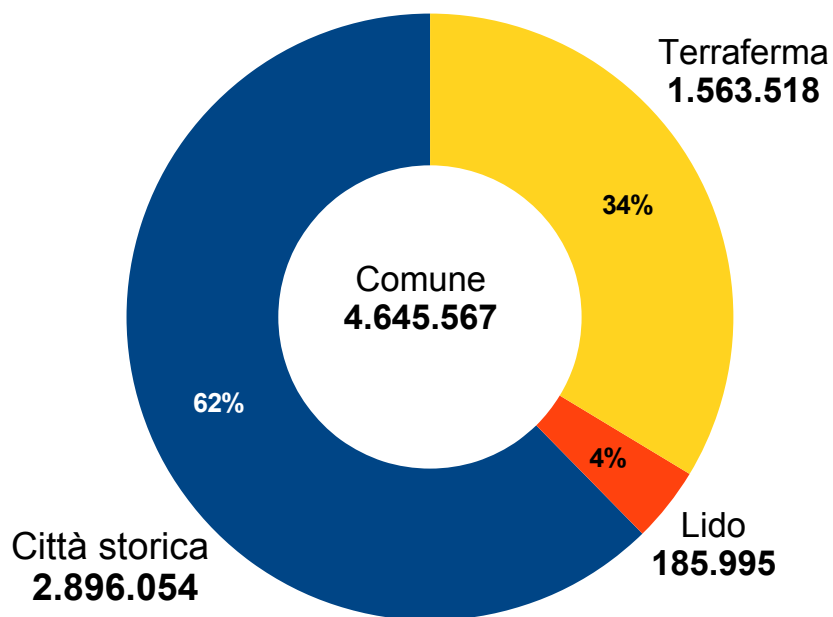
Fonte: Elaborazioni Comune di Venezia Assessorato al Turismo su dati ISTAT, Regione Veneto - Sistema Statistico Regionale



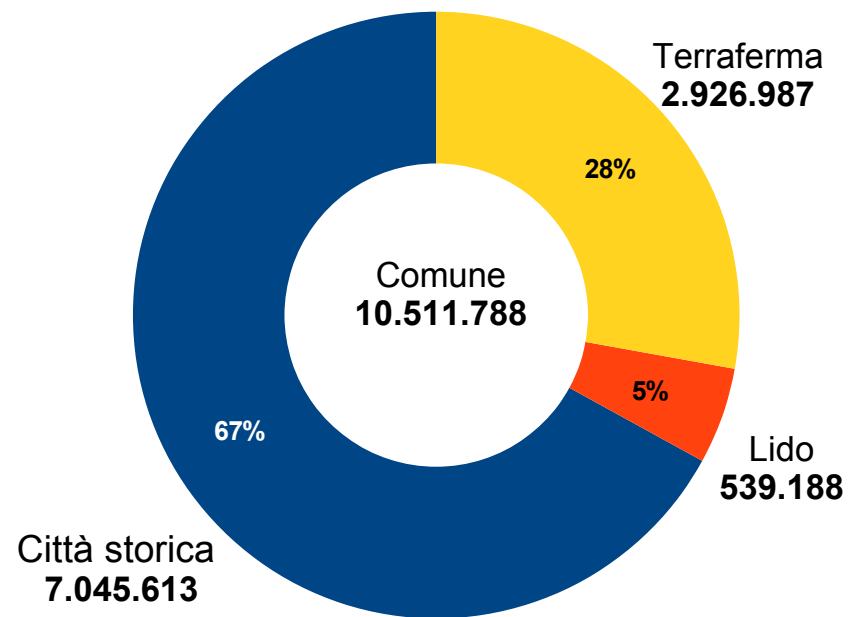
# Comune di Venezia

## Arrivi e presenze 2016 per zone

### Arrivi



### Presenze



Fonte: Elaborazioni Comune di Venezia Assessorato al Turismo su dati ISTAT, Regione Veneto - Sistema Statistico Regionale



# Città metropolitana di Venezia

## Arrivi e presenze 2015-2016

Città metropolit.	2015		2016		Var. % 15-16	
	Arrivi	Presenze	Arrivi	Presenze	Arr.	Pres.
Balneare	3.719.711	23.520.784	3.690.880	23.320.774	-0,8%	-0,9%
Città d'Arte	4.526.779	9.969.455	4.688.614	10.353.149	3,6%	3,8%
Entroterra	405.705	696.305	419.183	745.393	3,3%	7,0%
<b>TOTALE</b>	<b>8.652.195</b>	<b>34.186.544</b>	<b>8.798.677</b>	<b>34.419.316</b>	<b>1,7%</b>	<b>0,7%</b>

Fonte: Elaborazioni Comune di Venezia Assessorato al Turismo su dati ISTAT, Regione Veneto - Sistema Statistico Regionale



# Comune di Venezia – La domanda 2012-2016

## Mercato straniero e mercato italiano

Anno	Arrivi (x 1.000)	Var. %	Presenze (x 1.000)	Var. %	Perm. media
<b>Totale</b>					
2012	4.106	-	9.310	-	2,27
2013	4.252	3,5%	9.778	5,0%	2,30
2014	4.281	0,7%	9.983	2,1%	2,33
2015	4.496	5,0%	10.183	2,0%	2,26
2016	4.646	3,3%	10.512	3,2%	2,26
<b>Stranieri</b>					
2012	3.544	-	7.999	-	2,26
2013	3.686	4,0%	8.421	5,3%	2,28
2014	3.686	0,0%	8.482	0,7%	2,30
2015	3.898	5,7%	8.788	3,6%	2,25
2016	3.995	2,5%	8.983	2,2%	2,25
<b>Italiani</b>					
2012	562	-	1.311	-	2,33
2013	566	0,7%	1.357	3,5%	2,40
2014	595	5,1%	1.501	10,6%	2,53
2015	598	0,6%	1.394	-7,1%	2,33
2016	651	8,8%	1.528	9,6%	2,35

Fonte: Elaborazioni Comune di Venezia Assessorato al Turismo su dati ISTAT, Regione Veneto - Sistema Statistico Regionale



# Comune di Venezia – La domanda 2015-2016

## Presenze mensili

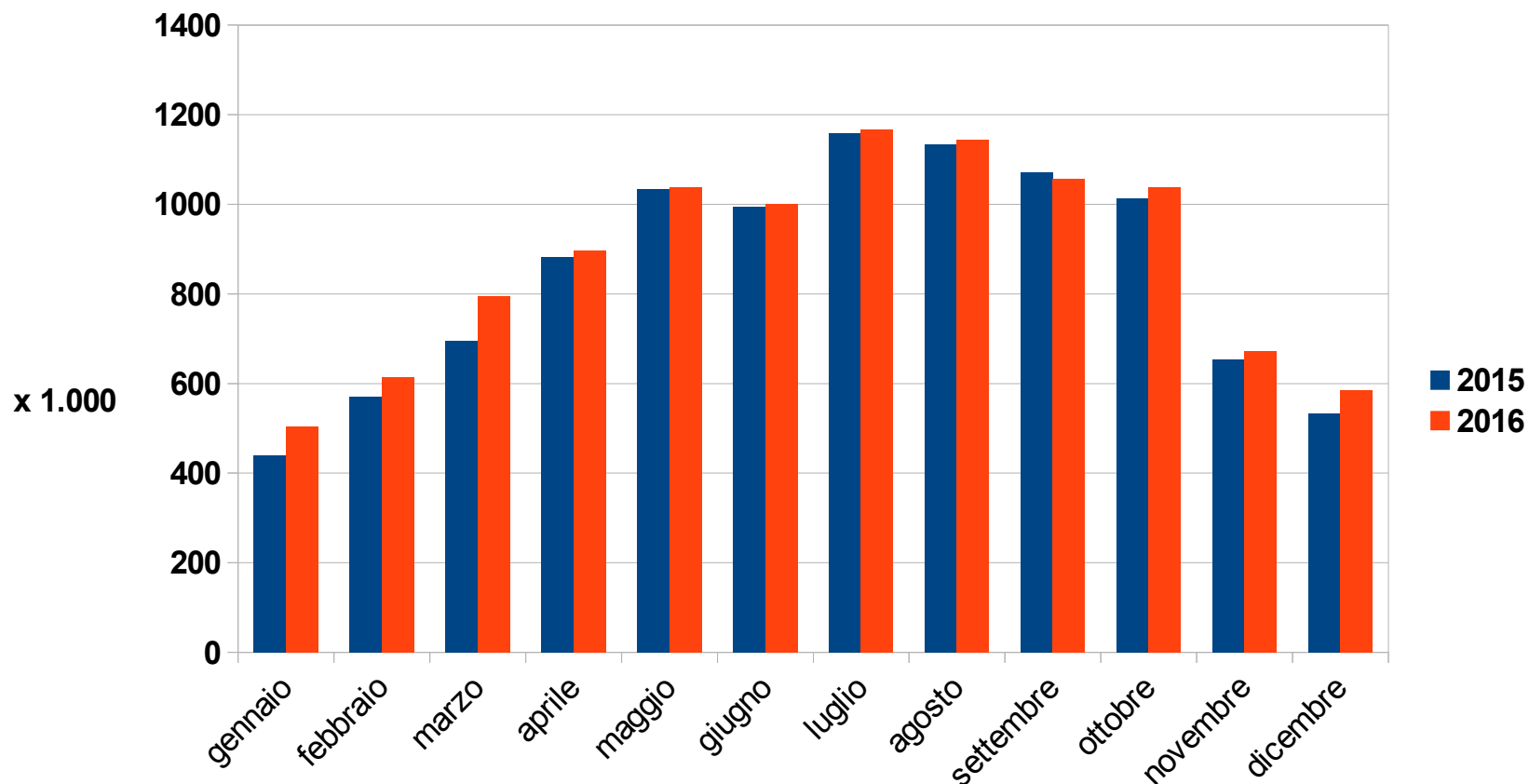
2015 Presenze (x1.000)		2016 Presenze (x1.000)		Var % 15-16
gennaio	440	gennaio	505	14,7%
febbraio	570	febbraio	615	7,9%
marzo	695	marzo	796	14,4%
<b>1° Trimestre</b>	<b>1.705</b>	<b>1° Trimestre</b>	<b>1.915</b>	<b>12,3%</b>
aprile	883	aprile	896	1,5%
maggio	1.035	maggio	1.038	0,3%
giugno	995	giugno	1.000	0,5%
<b>2° Trimestre</b>	<b>2.913</b>	<b>2° Trimestre</b>	<b>2.934</b>	<b>0,7%</b>
luglio	1.159	luglio	1.167	0,7%
agosto	1.135	agosto	1.144	0,8%
settembre	1.070	settembre	1.058	-1,2%
<b>3° Trimestre</b>	<b>3.364</b>	<b>3° Trimestre</b>	<b>3.368</b>	<b>0,1%</b>
ottobre	1.014	ottobre	1.037	2,3%
novembre	654	novembre	672	2,7%
dicembre	533	dicembre	586	9,8%
<b>4° Trimestre</b>	<b>2.201</b>	<b>4° Trimestre</b>	<b>2.294</b>	<b>4,2%</b>
<b>Totale anno</b>	<b>10.183</b>	<b>Totale anno</b>	<b>10.512</b>	<b>3,2%</b>

Fonte: Elaborazioni Comune di Venezia Assessorato al Turismo su dati ISTAT, Regione Veneto - Sistema Statistico Regionale

# Comune di Venezia - La domanda 2015 - 2016

## Stagionalità presenze

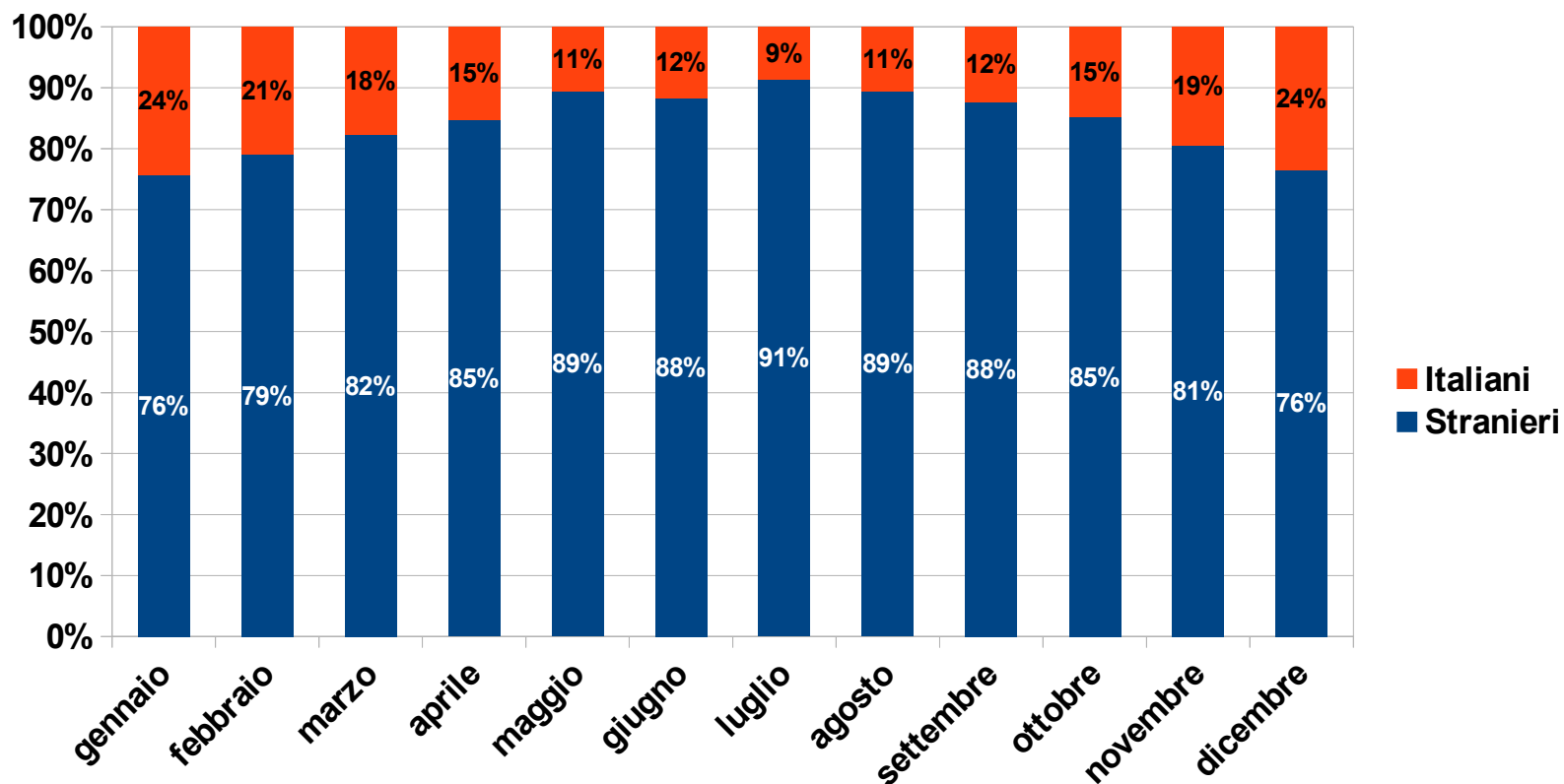
Assessorato al Turismo



Fonte: Elaborazioni Comune di Venezia Assessorato al Turismo su dati ISTAT, Regione Veneto - Sistema Statistico Regionale

# Comune di Venezia - La domanda 2016

## Composizione presenze mensili per provenienza



Fonte: Elaborazioni Comune di Venezia Assessorato al Turismo su dati ISTAT, Regione Veneto - Sistema Statistico Regionale





# Paesi di provenienza Top 12 - 2016

Paesi	Arrivi (x 1.000)	% sul totale	Presenze (x 1.000)	% sul totale	Perm. media
1. U.S.A.	638	13,7%	1.321	12,6%	2,07
2. Regno Unito	397	8,5%	1.062	10,1%	2,67
3. Francia	325	7,0%	940	8,9%	2,89
4. Germania	258	5,6%	716	6,8%	2,77
5. Cina	195	4,2%	316	3,0%	1,62
6. Spagna	170	3,7%	396	3,8%	2,33
7. Corea sud	156	3,4%	220	2,1%	1,41
8. Australia	135	2,9%	309	2,9%	2,28
9. Giappone	124	2,7%	204	1,9%	1,64
10. Canada	105	2,3%	232	2,2%	2,21
11. Brasile	104	2,2%	208	2,0%	2,00
12. Argentina	97	2,1%	181	1,7%	1,86
<b>Totale TOP 12</b>	<b>2.705</b>	<b>58,2%</b>	<b>6.103</b>	<b>58,1%</b>	<b>2,26</b>
<b>Totale altre nazionalità</b>	<b>1.290</b>	<b>27,8%</b>	<b>2.880</b>	<b>27,4%</b>	<b>2,23</b>
<b>Totale stranieri</b>	<b>3.995</b>	<b>86,0%</b>	<b>8.983</b>	<b>85,5%</b>	<b>2,25</b>
<b>Totale italiani</b>	<b>651</b>	<b>14,0%</b>	<b>1.528</b>	<b>14,5%</b>	<b>2,35</b>
<b>TOTALE</b>	<b>4.646</b>	<b>100,0%</b>	<b>10.512</b>	<b>100,0%</b>	<b>2,26</b>

Fonte: Elaborazioni Comune di Venezia Assessorato al Turismo su dati ISTAT, Regione Veneto - Sistema Statistico Regionale



# Comune di Venezia – L'offerta 2012-2016

## Strutture alberghiere

Anno	Alberghi	Letti	Camere	Media camere per albergo
2012	393	29.373	15.658	39,8
2013	395	28.962	15.322	38,8
2014	398	29.522	15.573	39,1
2015	401	30.015	15.808	39,4
2016	403	29.818	15.713	39,0

Fonte: Elaborazioni Comune di Venezia Assessorato al Turismo su dati ISTAT, Regione Veneto - Sistema Statistico Regionale



# Comune di Venezia – L'offerta 2016

## Strutture alberghiere per categoria

Categorie e tipi di strutture	Alberghi	Quota su totale	Letti	Quota su totale	Camere
Alberghi 5 stelle	20	5,0%	4.682	15,7%	2.364
Alberghi 4 stelle	112	27,8%	13.759	46,1%	7.059
Alberghi 3 stelle e RTA	177	43,9%	8.599	28,8%	4.732
Alberghi 1- 2 stelle	94	23,3%	2.778	9,3%	1.558
<b>Totale strutture alberghiere</b>	<b>403</b>	<b>100,0%</b>	<b>29.818</b>	<b>100,0%</b>	<b>15.713</b>

Fonte: Elaborazioni Comune di Venezia Assessorato al Turismo su dati ISTAT, Regione Veneto - Sistema Statistico Regionale



# Comune di Venezia – L'offerta 2015-2016

## Strutture complementari

Anno	Strutture	Letti	Camere *
2012	2.640	18.307	8.798
2013	2.814	18.657	9.112
2014	2.923	18.860	9.309
2015	3.342	20.498	10.176
2016	3.706	22.532	9.589

\*Eccetto campeggi e agriturismi

Fonte: Elaborazioni Comune di Venezia Assessorato al Turismo su dati ISTAT, Regione Veneto - Sistema Statistico Regionale



# Comune di Venezia – L'offerta 2016

## Strutture complementari per tipologia

Tipo di struttura	Strutture	Quota su totale	Letti	Quota su totale
Affittacamere	315	8,5%	3.030	13,4%
Unità abitative	2.818	76,0%	9.402	41,7%
<i>di cui classificate</i>	737	19,9%	2.408	10,7%
<i>di cui locazioni turistiche</i>	2.081	56,2%	6.994	31,0%
Bed&Breakfast	487	13,1%	2.534	11,2%
Campeggi e Villaggi Turistici	6	0,2%	3.422	15,2%
Ostelli, Case Religiose di Ospitalità, Centri Soggiorno Studi; Case per Ferie	35	0,9%	2.725	12,1%
Country House	3	0,1%	20	0,1%
Foresterie	8	0,2%	713	3,2%
Residence	21	0,6%	502	2,2%
Agriturismi	13	0,4%	184	0,8%
<b>Totale strutture complementari</b>	<b>3.706</b>	<b>100,0%</b>	<b>22.532</b>	<b>100,0%</b>

Fonte: Elaborazioni Comune di Venezia Assessorato al Turismo su dati ISTAT, Regione Veneto - Sistema Statistico Regionale



# Comune di Venezia

## Indicatori 2016 – 1/2

Indicatori	Città storica	Terraferma	Lido	Comune di Venezia	Veneto	Italia	Unità di Misura
Popolazione media	63.007	179.126	20.496	262.629	4.911.326	60.589.445	Abitanti
Superficie*	7,98	130,04	7,63	156,85	18407,02	302.072,84	Kmq
Arrivi (migliaia)	2.896	1.564	186	4.646	17.857	113.353	Turisti
Presenze (migliaia)	7.046	2.927	539	10.512	65.392	397.806	Turisti
Permanenza media	2,43	1,87	2,90	2,26	3,66	3,51	Giorni
Presenze stranieri sul totale	88%	79%	83%	85%	67%	50%	-
Variazione presenze (2016/2015)	3%	5%	-5%	3%	3%	1%	-
Presenze alberghiere sul totale	70%	77%	83%	73%	49%	67%	
Dimensione media strutture (alber.+complem.)	10	29	31	13	13	28	Letti per struttura
Dimensione media strutture (alberg.)	66	92	86	74	71	68	Letti per struttura
Dimensione media strutture (complem.)**	5	14	10	6	9	19	Letti per struttura

\* Per il Comune di Venezia, la Città storica, il Lido e la Terraferma i valori indicati non comprendono le acque della laguna.

\*\* Includere le locazioni turistiche.



# Comune di Venezia

## Indicatori 2016 – 2/2

Indicatori	Città storica	Terraferma	Lido	Comune di Venezia	Veneto	Italia	Unità di Misura
Indice stelle ricettività alberghiera	2,9	4,3	5,0	3,3	2,4	2,5	N° alb. 3, 4, e 5 stelle / n° alb. 1 e 2 stelle
Indice di ricettività turistica (alber.+complem.)**	54,1	7,9	19,6	19,9	14,6	8,2	Posti letto per 100 ab.
Indice di ricettività turistica alberghiera	28,6	4,9	15,0	11,4	4,4	3,7	Posti letto per 100 ab.
Indice di ricettività turistica complementare**	25,5	3,1	4,6	8,6	10,3	4,4	Posti letto per 100 ab.
Indice di intensità turistica	112	16	26	40	13	7	Presenze pe ab.
Indice di densità turistica (migliaia)*	883	23	71	67	4	1	Presenze anno per Km <sup>2</sup>
Indice di pressione turistica	31	4	7	11	4	2	Presenze giorno per 100 ab.
Turisti al giorno per Km <sup>2</sup> *	994	33	67	81	3	1	-

\* Per il Comune di Venezia, la Città storica, il Lido e la Terraferma i valori indicati non comprendono le acque della laguna.

\*\* Includere le locazioni turistiche.



# Principali infrastrutture e servizi Porto di Venezia 2016

	Crociere		Fluviali		Traghetti		Aliscafi		Totale	
	TC	Pax	TC	Pax	TC*	Pax	TC	Pax	TC	Pax
<b>gen</b>	0	0	1	133	12	2.432	0	0	13	145
<b>feb</b>	1	540	4	637	11	2.548	0	0	16	1.188
<b>mar</b>	11	25.168	7	1.492	13	3.182	0	0	31	39.807
<b>apr</b>	33	99.083	11	2.412	13	4.414	1	338	58	101.846
<b>mag</b>	70	204.165	11	2.309	13	5.611	23	4.877	117	235.630
<b>giu</b>	68	214.818	11	2.286	12	6.176	53	13.134	144	230.250
<b>lug</b>	76	272.252	11	1.997	9	7.081	104	29.095	200	303.353
<b>ago</b>	75	245.596	11	1.878	8	7.268	101	29.143	195	276.625
<b>sett</b>	85	230.803	10	1.984	11	7.731	52	15.413	158	248.211
<b>ott</b>	78	224.062	12	2.565	14	6.460	5	1.501	109	228.142
<b>nov</b>	29	84.215	4	595	13	3.313	0	0	46	84.823
<b>dic</b>	3	4.958	3	382	8	2.047	0	0	14	5.348
<b>TOT</b>	<b>529</b>	<b>1.605.660</b>	<b>96</b>	<b>18.670</b>	<b>137</b>	<b>58.263</b>	<b>339</b>	<b>93.501</b>	<b>1.101</b>	<b>1.755.368</b>

TC = Approdi di navi - Pax = Numero di passeggeri d'imbarco, sbarco, transito

Fonte: Autorità di Sistema Portuale del Mare Adriatico Settentrionale – VTP





# Principali infrastrutture e servizi

## Aeroporto di Venezia

	Voli naz.li pax in arrivo e in partenza	Var. % su 2015	Voli int.li pax in arrivo e in partenza	Var. % su 2015	Pax in transito	Aviazione Generale	Totale pax	Var. % su 2015
<b>gennaio</b>	75.476	2,5%	416.273	8,8%	121	545	492.415	7,6%
<b>febbraio</b>	76.263	5,6%	453.453	12,9%	156	446	530.318	11,7%
<b>marzo</b>	90.405	3,0%	544.588	13,7%	1.000	1.007	637.000	12,2%
<b>aprile</b>	100.107	4,6%	678.082	11,5%	429	985	779.603	10,6%
<b>maggio</b>	119.427	15,0%	793.401	9,0%	0	1.522	914.350	9,6%
<b>giugno</b>	140.271	7,7%	831.220	8,2%	665	1.635	973.791	8,0%
<b>luglio</b>	145.314	7,2%	956.364	12,3%	1.174	1.911	1.104.763	11,7%
<b>agosto</b>	143.355	11,0%	934.645	7,7%	1.003	1.333	1.080.336	8,1%
<b>settembre</b>	143.912	7,4%	865.860	9,1%	1.249	1.595	1.012.616	8,8%
<b>ottobre</b>	112.264	5,2%	794.424	11,2%	297	1.175	908.160	10,3%
<b>novembre</b>	81.141	-5,3%	519.860	11,5%	365	784	602.150	8,8%
<b>dicembre</b>	83.552	-7,9%	504.600	19,3%	454	640	589.246	14,5%
<b>TOTALE</b>	<b>1.311.487</b>	<b>5,3%</b>	<b>8.292.770</b>	<b>10,8%</b>	<b>6.913</b>	<b>13.578</b>	<b>9.624.748</b>	<b>10,0%</b>

Pax = Numero di passeggeri d'imbarco, sbarco, transito

Fonte: Assaeroporti



# Principali infrastrutture e servizi 2012-2016

## Rilascio mensile Pass ZTL BUS Venezia

	2012	2013	2014	2015	2016	Var. % 12-16	Var. % 15-16
<b>Gennaio</b>	3.333	2.792	3.015	3.270	4.400	32,0%	34,6%
<b>Febbraio</b>	3.762	4.204	4.076	5.077	5.395	43,4%	6,3%
<b>Marzo</b>	4.929	4.922	5.714	6.032	6.946	40,9%	15,2%
<b>Aprile</b>	7.307	7.332	8.683	8.138	8.998	23,1%	10,6%
<b>Maggio</b>	10.046	9.842	10.833	11.017	11.486	14,3%	4,3%
<b>Giugno</b>	8.834	9.257	10.203	10.777	11.299	27,9%	4,8%
<b>Luglio</b>	8.964	9.739	10.786	11.517	11.558	28,9%	0,4%
<b>Agosto</b>	8.115	8.960	9.885	10.829	11.061	36,3%	2,1%
<b>Settembre</b>	8.925	9.293	10.005	10.172	10.273	15,1%	1,0%
<b>Ottobre</b>	8.723	8.586	8.743	9.640	9.781	12,1%	1,5%
<b>Novembre</b>	4.508	4.450	4.784	6.060	6.474	43,6%	6,8%
<b>Dicembre</b>	3.321	3.407	3.900	4.546	5.151	55,1%	13,3%
<b>TOTALE</b>	<b>80.767</b>	<b>82.784</b>	<b>90.627</b>	<b>97.075</b>	<b>102.822</b>	<b>27,3%</b>	<b>5,9%</b>

Fonte: AVM



# I numeri della cultura 2012-2016

## Visitatori museri e istituzioni culturali

	2012	2013	2014	2015	2016	Var. % 12-16	Var. % 15-16
<b>Fondazione Musei Civici (mostre incluse)</b>	2.314.048	2.266.256	2.144.983	2.229.928	2.309.992	-0,2%	3,6%
<b>Musei statali</b>	747.785	752.682	713.395	759.590	835.248	11,7%	10,0 %
<b>Musei ecclesiastici e chiese (incluso Circuito Chorus)</b>	829.349	1.125.321	1.107.936	1.179.001	1.192.512	43,8%	1,1%
<b>Fondazioni e Collezioni (Guggenheim, Querini Stampalia)</b>	388.240	408.477	422.130	428.138	456.906	17,7%	6,7%
<b>Altri musei (Ebraico, Storico Navale, Torcello, Sale Monumentali della Biblioteca Nazionale Marciana, Scuole Grandi)</b>	504.337	530.046	529.805	564.049	580.903	15,2%	3,0%
<b>TOTALE</b>	<b>4.783.759</b>	<b>5.082.782</b>	<b>4.918.249</b>	<b>5.160.706</b>	<b>5.375.561</b>	<b>12,4%</b>	<b>4,2%</b>

Fonte: Fondazione Musei Civici, Polo museale di Venezia, Uff. Eccl. per il Turismo, Circ. Chorus, Fond. Guggenheim, Fond. Querini Stampalia, Museo Ebraico, Museo Storico Navale, Museo Prov. di Torcello, Bibl. Nazionale Marciana, Scuole Grandi



# I numeri della cultura 2012-2016

## Visitatori Musei Fondazione Musei Civici

	2012	2013	2014	2015	2016	Var. % 12-16	Var. % 15-16
<b>Palazzo Ducale</b>	1.319.527	1.307.230	1.343.123	1.276.127	1.333.559	1,1%	4,5%
<b>Museo Correr</b>	249.122	246.691	269.509	286.454	337.648	35,5%	17,9%
<b>Museo del Vetro</b>	157.372	149.740	126.467	142.855	161.977	2,9%	13,4%
<b>Ca' Rezzonico</b>	111.867	112.282	106.996	99.601	102.779	-8,1%	3,2%
<b>Ca' Pesaro</b>	75.881	68.765	74.832	76.286	90.142	18,8%	18,2%
<b>Museo di Storia Naturale</b>	70.922	70.588	68.388	70.639	78.945	11,3%	11,8%
<b>Palazzo Mocenigo</b>	41.982	9.213	48.026	44.887	49.251	17,3%	9,7%
<b>Casa di Carlo Goldoni</b>	21.654	19.520	17.682	17.592	20.180	-6,8%	14,7%
<b>Torre dell'Orologio</b>	8.746	9.136	8.844	10.032	11.972	36,9%	19,3%
<b>Museo del Merletto</b>	30.362	29.157	31.683	32.825	37.503	23,5%	14,3%
<b>Totale visitatori musei</b>	<b>2.087.435</b>	<b>2.022.322</b>	<b>2.095.550</b>	<b>2.057.298</b>	<b>2.223.956</b>	<b>6,5%</b>	<b>8,1%</b>
<b>Totale visitatori mostre*</b>	226.613	243.934	49.433	172.630	86.036	-62,0%	-50,2%
<b>TOTALE</b>	<b>2.314.048</b>	<b>2.266.256</b>	<b>2.144.983</b>	<b>2.229.928</b>	<b>2.309.992</b>	<b>-0,2%</b>	<b>3,6%</b>

\* Le mostre temporanee sono allestite a Palazzo Ducale, Museo Correr e Palazzo Fortuny

Fonte: Fondazione Musei Civici



# Ringraziamenti

Per i dati sul movimento turistico

*U.O. Sistema statistico - Regione del Veneto*

Per i dati delle infrastrutture e dei servizi al turismo

*Alilaguna*

*Autorità di Sistema Portuale del Mare Adriatico*

*Settentrionale*

*AVM*

*CT Servizi - Comune di Cavallino Treporti*

*Settore Settore Traffico acqueo, Mobilità, Trasporti  
- Comune di Venezia*

*VTP*

Per i dati del portale VeneziaUnica

*VELA*

Per i dati dei siti museali, espositivi e degli spettacoli dal vivo

*Fondazione Musei Civici di Venezia*

*Ministero dei Beni e delle Attività Culturali e del Turismo – Polo Museale del Veneto*

*Ufficio Turismo della Curia Patriarcale di Venezia*

*Chorus - Associazione per le chiese*

*Fondazione La Biennale di Venezia*

*Peggy Guggenheim Collection*

*Fondazione Querini Stampalia*

*Comunità Ebraica Venezia*

*Museo Storico Navale*

*Museo di Torcello - Città metropolitana di Venezia*

*Biblioteca Nazionale Marciana*

*Scuola Grande di San Rocco*

*Scuola Dalmata dei Santi Giorgio e Trifone*

*Scuola Grande San Giovanni Evangelista*

*Scuola Grande dei Carmini*

*Fondazione Teatro La Fenice*

*Teatro Stabile del Veneto – Teatro Goldoni*

*Settore Cultura - Comune di Venezia*

*SIAE*



# Comune di Venezia – I° trimestre 2017

## Arrivi e presenze

		Gen	Feb	Mar	1° Trimestre
<b>2017</b>	Arrivi italiani	50.116	59.929	64.495	174.540
	Arrivi stranieri	175.498	221.030	273.733	670.261
	Arrivi totali	225.614	280.959	338.228	844.801
	Presenze italiani	127.679	136.230	145.643	409.552
	Presenze stranieri	405.244	528.279	638.082	1.571.605
	Presenze totali	532.923	664.509	783.725	1.981.157
<b>2016</b>	Arrivi italiani	50.851	57.186	59.704	167.741
	Arrivi stranieri	164.865	207.688	284.756	657.309
	Arrivi totali	215.716	264.874	344.460	825.050
	Presenze italiani	123.027	129.116	140.969	393.112
	Presenze stranieri	381.566	485.909	654.659	1.522.134
	Presenze totali	504.593	615.025	795.628	1.915.246
<b>Var. % 16-17</b>	Arrivi italiani	-1,4	4,8	8,0	4,1
	Arrivi stranieri	6,4	6,4	-3,9	2,0
	Arrivi totali	4,6	6,1	-1,8	2,4
	Presenze italiani	3,8	5,5	3,3	4,2
	Presenze stranieri	6,2	8,7	-2,5	3,3
	Presenze totali	5,6	8,0	-1,5	3,4

Fonte: Elaborazioni Comune di Venezia Assessorato al Turismo su dati ISTAT, Regione Veneto - Sistema Statistico Regionale



# Comune di Venezia – I° semestre 2017

## Numero strutture e gettito imposta di soggiorno

2017	N.	Gettito
Agriturismo	0	0
Locazioni Turistiche art.27 bis L.R.V. 11/2013	2.986	182.207
Strutture Ricettive Alberghiere	314	3.355.097
Strutture Ricettive Alberghiere L.R.V. 11/2013	101	1.095.427
Strutture Ricettive Extralberghiere	1.443	386.286
Strutture Ricettive all'aperto	8	4.622
Strutture ricettive complementari	322	231.080
Strutture ricettive non ricomprese nelle precedenti	123	7.375
<b>I° Trimestre</b>	<b>5.297</b>	<b>5.262.094</b>
Agriturismo	7	8.028
Locazioni Turistiche art.27 bis L.R.V. 11/2013	3.731	627.232
Strutture Ricettive Alberghiere	292	4.993.525
Strutture Ricettive Alberghiere L.R.V. 11/2013	128	2.287.868
Strutture Ricettive Extralberghiere	958	503.168
Strutture Ricettive all'aperto	8	25.610
Strutture ricettive complementari	552	661.278
Strutture ricettive non ricomprese nelle precedenti	114	17.187
<b>II° Trimestre</b>	<b>5.790</b>	<b>9.123.897</b>
<b>Totale</b>		<b>14.385.991</b>

Fonte: Comune di Venezia – Direzione Finanza Bilancio e Tributi