

## Intervento di manutenzione del ponte Lungo tra Burano e Mazzorbo

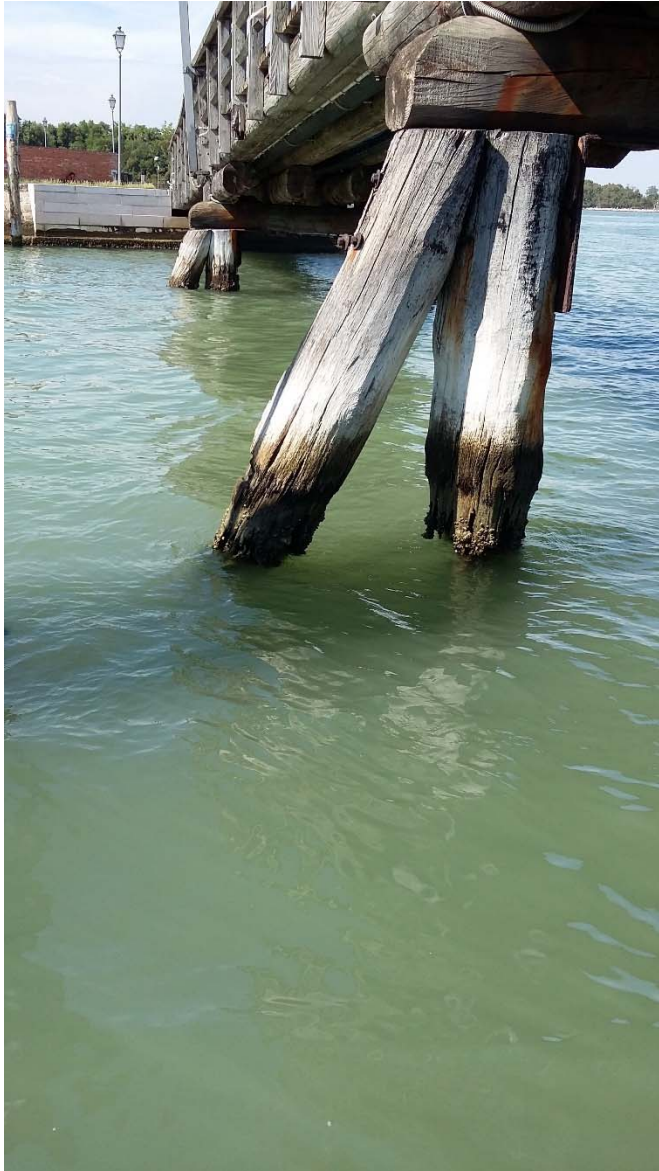
Partono i lavori per il risanamento del ponte Lungo tra Burano e Mazzorbo dopo l'approvazione da parte della Giunta comunale, nelle scorse settimane, di uno stanziamento di 150 mila euro. Il ponte, lungo circa 60 metri, attraversa il canale di San Giacomo tra Mazzorbo e Burano e mette in collegamento fondamenta dei Squeri di Burano con fondamenta Santa Caterina di Mazzorbo, creando di fatto un collegamento unico ed esclusivo tra le due isole e funge da supporto a un consistente numero di reti di sottoservizi, compresa l'illuminazione pubblica del Comune di Venezia, che è presente con quattro punti luce sul ponte stesso.

Negli ultimi tempi, l'amministrazione comunale ha ricevuto numerose segnalazioni che ne evidenziano lo stato di degrado e di pericolosità per il pubblico passaggio. Attualmente, infatti, il ponte versa in uno stato di deterioramento avanzato che si manifesta nei 16 pali di fondazione lignei e in tutti i suoi elementi: il parapetto è fatiscente, le travi e sottotravi necessitano di manutenzione, le parti in acciaio e la bulloneria sono in stato di palese esfoliamento, le tavole di calpestio sono sollevate in molti punti rendendone complesso il passaggio pedonale. Il progetto di manutenzione del ponte prende in esame la messa in sicurezza e il restauro complessivo di tutta la struttura prima che questa presenti segni di cedimenti

strutturali tali da comportarne la demolizione. I lavori prevedono: la creazione di quattro nuovi pali di fondazione (formate da quattro pali di diametro 60 cm) da posare a fianco e a rinforzo delle quattro esistenti per la distribuzione del carico nel terreno; il lievo del primo parapetto e del corrimano in acciaio inox da riutilizzare per la posa sul nuovo parapetto; il restauro della parte esterna della trave esterna su cui verrà fissato il nuovo parapetto; il rifacimento del primo parapetto e la posa del corrimano in acciaio inox riutilizzato e restaurato; il lievo del secondo parapetto e del corrimano in acciaio inox da riutilizzare per la posa sul nuovo parapetto; il restauro della parte esterna delle trave esterna su cui verrà fissato il nuovo parapetto; il rifacimento del secondo parapetto e la posa del corrimano in acciaio inox riutilizzato e restaurato; il lievo delle tavole di calpestio esistenti con particolare attenzione ai sottoservizi esistenti sotto il tavolato; il restauro delle teste delle travi su cui verranno fissate le tavole; la posa delle nuove tavole di calpestio.

Tutte le lavorazioni saranno eseguite senza interruzione della viabilità sul ponte. In particolare, durante la posa del tavolato di calpestio sarà realizzato un camminamento di attraversamento dell'area, mediante una passerella facilmente amovibile e in grado di essere spostata con il procedere dei lavori di posa del tavolato stesso.





^  
*Particolare di dissesto del ponte.  
I pali di fondazione corrosi*

**ponte Lungo**  
lunghezza 60 m

**pile di fondazione**  
4

## **L'ordinanza**

Per permettere l'esecuzione dell'intervento è stata emanata l'ordinanza n. 67/2016 che prevede la chiusura al traffico acqueo del canale sottostante e lo sgombero delle rive limitrofe dal 10 ottobre al 19 dicembre. In particolare, dalle ore 7 alle ore 19 è interdetta la navigazione, la sosta e l'approdo lungo le rive e nel canale Retro Mazzorbo per un raggio di circa 30 metri. Sono pertanto sospese le concessioni degli spazi acquei fino al termine dei lavori.

^  
*Particolare di dissesto del ponte.  
Tavolato ligneo e parapetto  
in stato di degrado*

